

Multi-split réversible Inverter

MXZ



Gamme Multi-split



L'offre encore et toujours la plus large du marché ! Avec 10 modèles de groupes extérieurs, Mitsubishi Electric propose de loin l'offre la plus large en termes de Multi-splits réversibles Inverter. La gamme de puissances nominales s'étend de 3,0 à 14 kW en Froid et de 4,0 à 16 kW en Chaud. Les unités extérieures auxquelles se raccordent de 2 à 8 unités intérieures, se caractérisent par leur discrétion au niveau acoustique et leur gabarit compact.

Les utilisateurs

Confort

- Diffusion d'air homogène
- Fonctionnement silencieux

Convivialité

- Télécommande simplifiée

Automatisme

- Programmeur hebdomadaire
- Redémarrage automatique

SOMMAIRE

Les avantages du Multi-split	p.3 - 5
Principe de raccordement	p.6
Tableau des compatibilités	p.7
Spécificités des unités extérieures	p.8 - 9
Spécificités des unités intérieures	p.10 - 11

Les installateurs

Économie

- Un seul groupe à installer

Simplicité

- Installation facile
- Télécommande conviviale

Adaptabilité

- Jusqu'à 8 unités intérieures raccordables

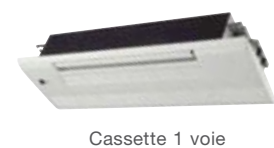


La solution multi-split Inverter permet de bénéficier du confort dans toutes les pièces selon les critères de chaque occupant avec une seule unité extérieure. En effet, les unités intérieures sont commandées de manière individuelle : vous pouvez régler la température du local, la vitesse de ventilation et l'orientation du flux d'air... De plus, elles peuvent être installées au fur et à mesure en fonction de vos besoins.



LARGE CHOIX D'UNITÉS INTÉRIEURES

Quelle que soit la configuration des pièces à chauffer ou à rafraîchir, il y aura toujours un produit Mitsubishi Electric qui saura s'intégrer à tout type de décor parmi les modèles d'unités intérieures disponibles. Vous avez le choix entre différents types d'appareils tels que consoles, muraux, gainables, plafonniers, cassettes 1 voie et cassettes 4 voies.



Cassette 1 voie



Gainable



Mural



Cassette 4 voies



Console



Plafonnier

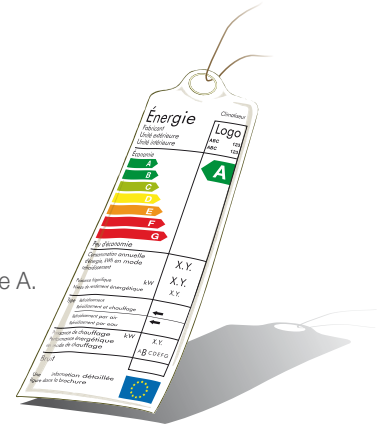
Mitsubishi Electric a mis tout son savoir-faire technologique à l'œuvre pour développer une gamme de Multi-splits ultra-performants en terme de confort et d'économie d'énergie.

DES APPAREILS ULTRA-PERFORMANTS **A++**

Tous les Multi-Splits de Mitsubishi Electric sont de classe A en Froid et en Chaud.

En effet, ils bénéficient d'un COP largement supérieur au minimum requis pour obtenir la classe A.

* Par exemple, en mode Chaud le COP du MXZ-2B40VA s'élève à **5,17** (groupe seul).



UN DOUBLE SYSTÈME INVERTER DC

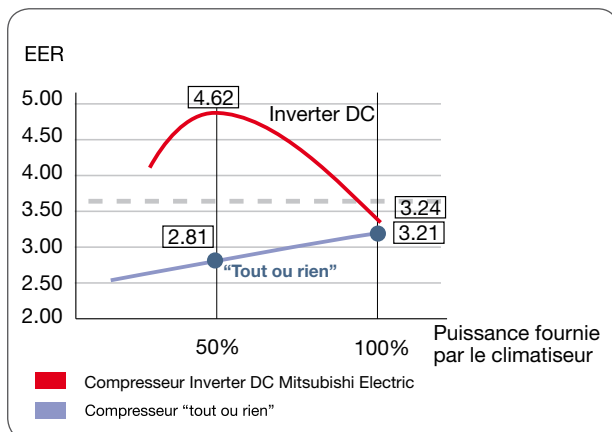
Le système Inverter DC agit à la fois au niveau des compresseurs et moteur de ventilation avec contrôle PAM.

Le système de contrôle PAM permet d'ajuster l'onde électrique du courant sur la tension d'alimentation fournie.

Ainsi, 98 % de l'électricité est effectivement utilisée.

En fonctionnement réel sur site, un climatiseur fonctionne 80 % de son temps à charge thermique partielle. Des mesures effectuées sur les climatiseurs Mitsubishi Electric montrent que grâce à la technologie Inverter DC, vous pouvez effectuer des économies jusqu'à 40 % par rapport à un climatiseur "tout ou rien".

Résultat : plus de puissance délivrée par l'appareil.



MODE SILENCE

Les Multi-Splits sont équipés d'un mode silence qui permet de réduire le niveau sonore jusqu'à 6 dBA.





FONCTIONNEMENT EN CHAUD JUSQU'À -15°C EXTÉRIEUR

Grâce au système Inverter ces unités Multi-splits garantissent un fonctionnement en mode chaud jusqu'à -15°C extérieur.



LE CONFORT AU BOUT DES DOIGTS !

Les unités intérieures se contrôlent avec une télécommande infrarouge simple et conviviale ou une télécommande à fil selon les modèles intégrant notamment une programmation hebdomadaire et une interface permettant de contrôler son équipement de climatisation à distance via Internet.

NOUVEAU



Télécommandes
infrarouge



Télécommande
filaire

FLEXIBILITÉ DE L'INSTALLATION

Les unités extérieures autorisent de grandes longueurs de liaisons frigorifiques, suivant la configuration de votre bâtiment.

MXZ-2B30	= jusqu'à 20 m au total	MXZ-4B80	= jusqu'à 70 m au total
MXZ-2B40/52	= jusqu'à 30 m au total	MXZ-5B100	= jusqu'à 80 m au total
MXZ-3B54/68	= jusqu'à 50 m au total	MXZ-6C120	= jusqu'à 80 m au total
MXZ-4B71	= jusqu'à 60 m au total	MXZ-8A140	= jusqu'à 115 m au total

EXCLUSIVITÉ MITSUBISHI ELECTRIC : LE REMPLACEMENT DES ÉQUIPEMENTS AU R22 AVEC CONSERVATION DES TUBES EXISTANTS SANS RINÇAGE

L'expertise technologique de Mitsubishi Electric vous permet de profiter de solutions toujours plus innovantes et performantes. Aujourd'hui, le remplacement des installations au R22 devient une priorité et de nombreuses opportunités sont à saisir.

Grâce à Mitsubishi Electric, vous pouvez désormais proposer une solution à la fois économique et écologique. Unique sur le marché du résidentiel et petit tertiaire, il s'agit de la possibilité de connecter simplement de nouveaux équipements de climatisation sur des liaisons frigorifiques existantes au R22.

Profitez de notre large offre d'équipements compatibles R22 Replace, et démarquez-vous avec la solution la plus compétitive du marché !





PARTICULARITÉS DU MXZ-8A140VA

Le groupe Multi-splT Inverter MXZ-8A140VA permet de raccorder jusqu'à 8 unités intérieures. Pour ce faire, il est nécessaire d'installer des boîtier de répartition.

INSTALLATION ULTRA-SIMPLIFIÉE

Le boîtier de répartition facilite le branchement des unités et le système de raccordement Flare élimine les câblages et soudures superflus afin que l'installation soit réalisée rapidement et en toute sécurité.



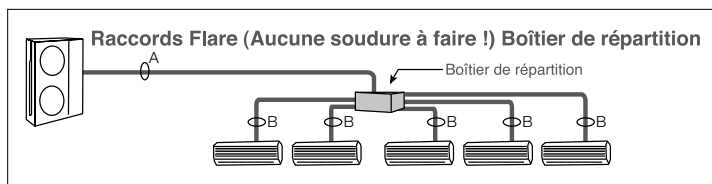
PAC-AK51BC
(5 sorties)



PAC-AK31BC
(3 sorties)

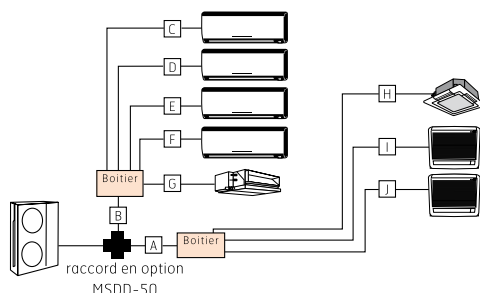
DIAMÈTRE DES CONDUITES

	A	B	
Liquide	(3/8")	PAC-AK51BC (1/4) X 5	PAC-AK31BC (1/4) X 3
Gaz	(5/8")	(3/8) X 4 + 1X (1/2)	(3/8) X 3



Le diamètre des tubes diffère selon le modèle et la puissance des unités intérieures utilisées. Les diamètres pour raccorder le boîtier de répartition et les unités intérieures doivent être identiques. Si les diamètres de raccordement diffèrent ne correspondent pas, utiliser des adaptateurs frigorifiques sur le boîtier de répartition.

LONGUEUR DES CONDUITES ET DÉNIVELÉ



		MAX
Longueur totale des conduites	(A+B+C+D+E+F+G+H+I + J)	115m
Long. Extérieur - Boîtier de répartition	(A+B)	55m
Longueur Boîtier de répartition - Unité intérieure	(C+D+E+F+G+H+I+J) (chaque C, D, E, F, G, H, I, J)	60m 15m
Longueur Unité Extérieure - Unité intérieure	maxi	70m
	Extérieur - intérieur	30m*
	Extérieur - Boîtier de répartition	30m
Dénivelé	Boîtier de répartition - intérieur	15m
	Intérieur - intérieur	12m

*Dans le cas où l'unité extérieure est plus haute que l'unité intérieure : 20 m



TABLEAU DES COMPATIBILITÉS UNITÉS INTÉRIEURES/GROUPES MULTI-SPLIT

Unités extérieures			Multi-Splits MXZ									
			2B30VA *	2B40VA *	2B52VA *	3B54VA *	3B68VA *	4B71VA *	4B80VA *	5B100VA *	6C120VA *	8A140VA *
Série M	Mural	MSZ-FD25VA	●	●	●	●	●	●	●	●	●	●
		MSZ-FD25VAS	●	●	●	●	●	●	●	●	●	●
		MSZ-FD35VA		●	●	●	●	●	●	●	●	●
		MSZ-FD35VAS		●	●	●	●	●	●	●	●	●
		MSZ-FD50VA				●	●	●	●	●	●	●
		MSZ-FD50VAS				●	●	●	●	●	●	●
		MSZ-GE22VA	●	●	●	●	●	●	●	●	●	●
		MSZ-GE25VA	●	●	●	●	●	●	●	●	●	●
		MSZ-GE35VA		●	●	●	●	●	●	●	●	●
		MSZ-GE42VA				●	●	●	●	●	●	●
		MSZ-GE50VA				●	●	●	●	●	●	●
		MSZ-GE60VA					●	●	●	●	●	●
		MSZ-GE71VA							●	●	●	●
		MSZ-SF15VA	●	●	●	●	●	●	●	●	●	●
		MSZ-SF20VA	●	●	●	●	●	●	●	●	●	●
	Console	MFZ-KA25VA	●	●	●	●	●	●	●	●	●	●
		MFZ-KA35VA		●	●	●	●	●	●	●	●	●
		MFZ-KA50VA				●	●	●	●	●	●	●
	Cassette 1 voie	MLZ-KA25VA	●	●	●	●	●	●	●	●	●	●
		MLZ-KA35VA		●	●	●	●	●	●	●	●	●
		MLZ-KA50VA				●	●	●	●	●	●	●
	Cassette 4 voies	SLZ-KA25VA	●	●	●	●	●	●	●	●	●	●
		SLZ-KA25VAL	●	●	●	●	●	●	●	●	●	●
		SLZ-KA35VA		●	●	●	●	●	●	●	●	●
		SLZ-KA35VAL		●	●	●	●	●	●	●	●	●
		SLZ-KA50VA				●	●	●	●	●	●	●
		SLZ-KA50VAL				●	●	●	●	●	●	●
		SEZ-KD25VA	●	●	●	●	●	●	●	●	●	●
	Gainable	SEZ-KD35VA		●	●	●	●	●	●	●	●	●
		SEZ-KD50VA				●	●	●	●	●	●	●
Mr Slim	Cassette 4 voies	PLA-RP35BA										●
		PLA-RP50BA				●	●	●	●	●	●	●
		PLA-RP60BA					●	●	●	●	●	●
		PLA-RP71BA2							●	●	●	●
	Plafonnier	PCA-RP50KA				●	●	●	●	●	●	
		PCA-RP60KA					●	●	●	●	●	
		PCA-RP71KA							●	●	●	
	Gainable	PEAD-RP50JA				●	●	●	●	●		
		PEAD-RP60JA							●	●		
		PEAD-RP71JA							●	●		

* Condition impérative : la somme des intensités absorbées maxi des unités intérieures raccordées ne doit pas être supérieure à 3A

INVERTER

- 2 connexions : MXZ-2B30VA, MXZ-2B40VA, MXZ-2B52VA
- 3 connexions : MXZ-3B54VA, MXZ-3B68VA
- 4 connexions : MXZ-4B71VA


MXZ-2B30 VA
MXZ-2B40 VA
MXZ-2B52 VA

MXZ-3B54 VA
MXZ-3B68 VA
MXZ-4B71 VA

MXZ			MXZ-2B30VA	MXZ-2B40VA	MXZ-2B52VA	MXZ-3B54VA	MXZ-3B68VA
FROID	Puissance nominale	kW	3.00	4.00	5.20	5.40	6.80
	Puissance mini/maxi	kW	1.10/4.00	1.10/4.50	1.10/6.00	2.90/6.80	3.70/8.40
	Puissance absorbée nominale Unité Extérieure	kW	0.560	0.875	1.300	1.190	1.775
	Coefficient de performance EER *	-	5.36	4.57	4.00	4.54	3.83
	Classe énergétique	-	A	A	A	A	A
	Plage de fonctionnement (T° ext. sèche/sèche)	°C	-10 / +43	-10 / +43	-10 / +43	-10 / +43	-10 / +43
CHAUD	Puissance nominale	kW	4.00	4.50	6.40	7.00	8.60
	Puissance mini/maxi	kW	1.00/4.40	1.00/5.00	1.00/7.00	2.60/9.00	3.40/10.60
	Puissance Chaud à -7° C	kW	2.70	3.00	4.30	4.70	5.80
	Puissance absorbée nominale Unité Extérieure	kW	0.815	0.870	1.610	1.465	2.050
	Coefficient de performance COP *	-	4.91	5.17	3.98	4.78	4.20
	Classe énergétique	-	A	A	A	A	A
	Plage de fonctionnement (T° ext. humide/sèche)	°C	-15 / +21	-15 / +21	-15 / +21	-15 / +21	-15 / +21

Unités extérieures			MXZ-2B30VA	MXZ-2B40VA	MXZ-2B52VA	MXZ-3B54VA	MXZ-3B68VA
Débit d'air en froid GV	m³/h		2025	1750	1975	2525	2525
Pression acoustique en froid à 1 m GV	dB(A)		46	47	49	47	48
Dimensions Hauteur x Largeur x Profondeur	mm		550 x 800 x 285	550 x 800 x 285	550 x 800 x 285	710 x 840 x 330	710 x 840 x 330
Poids Net	kg		33	35	38	57	57

Données frigorifiques

Diamètre liquide	pouce	2 x 1/4" flare	2 x 1/4" flare	2 x 1/4" flare	3 x 1/4" flare	3 x 1/4" flare
Diamètre gaz	pouce	2 x 3/8" flare	2 x 3/8" flare	2 x 3/8" flare	3 x 3/8" flare	3 x 3/8" flare
Longueur maxi	m	20	30	30	50	50
Longueur maxi UI - UE / Dénivelé maxi	m	15 / 10	20 / 15	20 / 15	25 / 15	25 / 15
Longueur préchargée	m	20	20	20	40	40
Type de compresseur	-	ROTATIF INVERTER	ROTATIF INVERTER	ROTATIF INVERTER	ROTATIF INVERTER	ROTATIF INVERTER
Fluide	-	R410A	R410A	R410A	R410A	R410A

Données électriques

Alimentation électrique par unité extérieure	V-Hz	230V - 1 phase + N + T - 50Hz				
Câble unité extérieure	mm²	3 x 4 mm²	3 x 4 mm²	3 x 4 mm²	3 x 4 mm²	3 x 4 mm²
Câble liaison intérieure - extérieure	mm²	2 x (4 x 2.5 mm²)	2 x (4 x 2.5 mm²)	2 x (4 x 2.5 mm²)	3 x (4 x 2.5 mm²)	3 x (4 x 2.5 mm²)
Protection électrique	A	16	16	16	16	16

Conditions de mesure selon EN 14511-2

* les COP et EER sont calculés avec unités extérieures seules

CONDITIONS DE MESURE selon la norme EN 14511-2

FROID	Intérieur	27°C TS	19°C TH
	Extérieur	35°C TS	
CHAUD	Intérieur	20°C TS	
	Extérieur	7°C TS	6°C TS

Longueurs de
tubes = 5m

UNITÉ INTÉRIEURE	UNITÉ EXTÉRIEURE
Monophasé 230V - 50Hz	Monophasé 230V - 50Hz

Données électriques à valeurs indicatives non contractuelles.
Se référer aux réglementations sur site.

INVERTER

- 4 connexions : MXZ-4B80VA
- 5 connexions : MXZ-5B100VA
- 6 connexions : MXZ-6C120VA
- 8 connexions : MXZ-8A140VA

MXZ-4B80 VA
MXZ-5B100 VA

MXZ-6C120 VA



MXZ-8A140 VA

MXZ			MXZ-4B71VA	MXZ-4B80VA	MXZ-5B100VA	MXZ-6C120VA	MXZ-8A140VA
FROID	Puissance nominale	kW	7.10	8.00	10.00	12.00	14.00
	Puissance mini/maxi	kW	3.70/8.80	3.70/9.20	3.90/11.00	3.50 / 13.50	selon configuration
	Puissance absorbée nominale Unité Extérieure	kW	1.68	1.95	2.88	3.61	3.79
	Coefficient de performance EER *	-	4.23	4.09	3.47	3.32	3.69
	Classe énergétique	-	A	A	A	A	A
	Plage de fonctionnement (T° ext. sèche/sèche)	°C	-10 / +43	-10 / +43	-10 / +43	-10 / +43	-5 / +46
CHAUD	Puissance nominale	kW	8.60	9.40	12.00	14.00	16.00
	Puissance mini/maxi	kW	3.40/10.70	3.40/11.60	4.10/14.00	3.50 / 16.50	selon configuration
	Puissance Chaud à -7°C	kW	5.80	6.30	8.00	9.10	10.70
	Puissance absorbée nominale Unité Extérieure	kW	1.70	1.93	2.83	3.47	3.90
	Coefficient de performance COP *	-	5.04	4.87	4.23	4.03	4.10
	Classe énergétique	-	A	A	A	A	A
		Plage de fonctionnement (T° ext. humide/sèche)	°C	-15 / +21	-15 / +21	-15 / +21	-15 / +21
Unités extérieures			MXZ-4B71VA	MXZ-4B80VA	MXZ-5B100VA	MXZ-6C120VA	MXZ-8A140VA
Débit d'air en froid GV		m³/h	2525	2530	3396	4194	6000
Pression acoustique en froid à 1 m GV		dB(A)	48	46	51	52	50
Dimensions Hauteur x Largeur x Profondeur		mm	710 x 840 x 330	900 x 900 x 320	900 x 900 x 320	1070 x 900 x 335	1350 x 950 x 330
Poids Net		kg	58	67	68	88	128

Données frigorifiques

Diamètre liquide	pouce	4 x 1/4" flare	4 x 1/4" flare	5 x 1/4" flare	6 x 1/4" flare	3/8" flare
Diamètre gaz	pouce	3 x 3/8" + 1 x 1/2" flare	3 x 3/8" + 1 x 1/2" flare	4 x 3/8" + 1 x 1/2" flare	5 x 3/8" + 1 x 1/2" flare	5/8" flare
Longueur maxi	m	60	70	80	80	115
Longueur maxi UI - UE / Dénivelé maxi	m	25 / 15	25 / 15	25 / 15	25 / 15	70
Longueur préchargée	m	40	40	40	nc	40
Type de compresseur	-	ROTATIF INVERTER	ROTATIF INVERTER	ROTATIF INVERTER	ROTATIF INVERTER	ROTATIF INVERTER
Fluide	-	R410A	R410A	R410A	R410A	R410A

Données électriques

Alimentation électrique par unité extérieure	V-Hz	230V - 1 phase + N + T - 50Hz				
Câble unité extérieure	mm²	3 x 4 mm²	3 x 4 mm²	3 x 4 mm²	3 x 4 mm²	3 x 4 mm²
Câble liaison intérieure - extérieure	mm²	4 x (4 x 2.5 mm²)	4 x (4 x 2.5 mm²)	5 x (4 x 2.5 mm²)	6 x (4 x 2.5 mm²)	selon configuration
Protection électrique	A	16	16	16	32	40

Conditions de mesure selon EN 14511-2

* les COP et EER sont calculés avec unités extérieures seules

Accessoires MXZ-8A140VA

Boîtiers de répartition		PAC-AK51BC	PAC-AK31BC
Nbre d'unités intérieures raccordables	-	Max. 5	Max. 3
Puissance absorbée	W	3	3
Intensité absorbée	A	0.05	0.05
Diamètres des condensats	mm	20	20
Dimensions H x L x P	mm	198 x 450 x 280	198 x 450 x 280
Poids	kg	9.3	8.1
Données frigorifiques			
Diamètre liquide - côté unité intérieure	pouce	5 x (1/4") Flare	3 x (1/4") Flare
Diamètre gaz - côté unité intérieure	pouce	4 x (3/8") + 1 x (1/2") Flare	3 x (3/8") Flare
Diamètre liquide - côté unité extérieure	pouce	(3/8") Flare	(3/8") Flare
Diamètre gaz - côté unité extérieure	pouce	(5/8") Flare	(5/8") Flare
Données électriques			
Alimentation électrique par l'unité extérieure	V-Hz	230V - 1 Phase +N + T - 50Hz	
Raccordement à l'unité intérieure	mm²	4 x 2.5 mm²	4 x 2.5 mm²
Raccordement à l'unité extérieure	mm²	4 x 2.5 mm²	4 x 2.5 mm²
Raccords gaz/liquide		MSDD-50AR-E (flare)	MSDD-50BR-E (à braser)
Côté boîtier de répartition liquide / gaz	pouce	2 x 3/8" / 2 x 5/8"	2 x 3/8" / 2 x 5/8"
Côté boîtier unité extérieure liquide / gaz	pouce	3/8" / 5/8"	3/8" / 5/8"

CONDITIONS DE MESURE selon la norme EN 14511-2

FROID	Intérieur	27°C TS	19°C TH
	Extérieur	35°C TS	
CHAUD	Intérieur	20°C TS	
	Extérieur	7°C TS	6°C TS

Longueurs de tubes = 5m

UNITÉ INTÉRIEURE	UNITÉ EXTÉRIEURE
Monophasé 230V - 50Hz	Monophasé 230V - 50Hz

Données électriques à valeurs indicatives non contractuelles.
Se référer aux réglementations sur site.



MSZ-FD25/35/50 VA



MSZ-FD25/35/50 VAS



MSZ-GE22/25/35/42/50 VA



MSZ-GE60/71 VA



MSZ-SF15/20 VA



MFZ-KA25/35/50 VA

Mural Inverter De Luxe			MSZ-FD25VA(S)	MSZ-FD35VA(S)	MSZ-FD50VA(S)
Débit d'air en froid	PV/MV/GV/SGV	m³/h	276/378/516/672	276/378/516/672	378/534/672/888
Intensité absorbée maxi *		A	0.40	0.40	0.50
Pression acoustique en froid à 1 m	PV/MV/GV/SGV	dB(A)	20/29/36/42	21/29/36/43	29/39/45/52
Dimensions Hauteur x Largeur x Profondeur		mm	295 x 798 x 257	295 x 798 x 257	295 x 798 x 257

Mural Inverter Standard			MSZ-GE22VA	MSZ-GE25VA	MSZ-GE35VA
Débit d'air en Froid	Silence/PV/MV/GV/SGV	m³/h	246/288/402/546/678	246/288/402/546/678	246/288/414/546/762
Intensité absorbée maxi *		A	0.40	0.40	0.40
Pression acoustique en froid à 1 m	Silence/PV/MV/GV/SGV	dB(A)	19/21/29/36/42	19/21/29/36/42	19/22/30/36/43
Dimensions Hauteur x Largeur x Profondeur		mm	295 x 798 x 232	295 x 798 x 232	295 x 798 x 232

Mural Inverter Standard			MSZ-GE42VA	MSZ-GE50VA
Débit d'air en Froid	Silence/PV/MV/GV/SGV	m³/h	348/408/516/624/768	390/468/576/714/906
Intensité absorbée maxi *		A	0.40	0.50
Pression acoustique en froid à 1 m	Silence/PV/MV/GV/SGV	dB(A)	26/30/35/40/46	28/33/38/44/49
Dimensions Hauteur x Largeur x Profondeur		mm	295 x 798 x 232	295 x 798 x 232

Mural Inverter Standard			MSZ-GE60VA	MSZ-GE71VA
Débit d'air en Froid	Silence/PV/MV/GV/SGV	m³/h	588/678/804/936/1098	582/690/798/924/1098
Intensité absorbée maxi *		A	0.50	0.50
Pression acoustique en froid à 1 m	Silence/PV/MV/GV/SGV	dB(A)	29/37/41/45/49	30/37/41/45/49
Dimensions Hauteur x Largeur x Profondeur		mm	325 x 1100 x 238	325 x 1100 x 238

Mural Inverter Compact			MSZ-SF15VA	MSZ-SF20VA
Débit d'air en froid	Silence/PV/MV/GV/SGV	m³/h	210/234/276/330/384	210/234/276/330/414
Intensité absorbée maxi *		A	0.17	0.19
Pression acoustique en froid à 1 m	Silence/PV/MV/GV/SGV	dB(A)	21/26/30/35/40	21/26/30/35/42
Dimensions Hauteur x Largeur x Profondeur		mm	250 x 760 x 168	250 x 760 x 168

Console Inverter			MFZ-KA25VA	MFZ-KA35VA	MFZ-KA50VA
Débit d'air en froid	SGV	m³/h	522	546	642
Intensité absorbée maxi *		A	0.20	0.20	0.20
Pression acoustique en froid à 1 m	PV/MV/GV/SGV	dB(A)	22/27/32/37	23/28/33/38	32/35/39/43
Dimensions Hauteur x Largeur x Profondeur		mm	600 x 700 x 200	600 x 700 x 200	600 x 700 x 200

* : Condition impérative : la somme des intensités absorbées maxi des unités intérieures raccordées ne doit pas être supérieure à 3A

CONDITIONS DE MESURE selon la norme EN 14511-2

FROID	Intérieur	27°C TS	19°C TH
	Extérieur	35°C TS	
CHAUD	Intérieur	20°C TS	
	Extérieur	7°C TS	6°C TS

Longueurs de
tubes = 5m

UNITÉ INTÉRIEURE	UNITÉ EXTÉRIEURE
Monophasé 230V - 50Hz	Monophasé 230V - 50Hz

Données électriques à valeurs indicatives non contractuelles.
Se référer aux réglementations sur site.



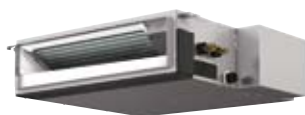
SLZ-KA25/35/50 VA(L)



PLA-RP35/50/60/71 BA



MLZ-KA25/35/50 VA



SEZ-KD25/35/50 VA



PEAD-RP50/60/71 JA



PCA-RP50/60/71 KA

Cassette Inverter 4 voies 600 x 600			SLZ-KA25VA(L)	SLZ-KA35VA(L)	SLZ-KA50VA(L)
Débit d'air en froid	PV/MV/GV	m³/h	480/540/600	480/540/660	480/540/660
Intensité absorbée maxi *		A	0.40	0.40	0.70
Pression acoustique en froid à 1 m	PV/MV/GV	dB(A)	28/31/37	29/33/38	30/34/39
Dimensions H encastrement x L x P de l'unité		mm	235 x 570 x 570	235 x 570 x 570	235 x 570 x 570
Dimensions Hauteur x Largeur x Profondeur de la façade		mm	20 x 650 x 650	20 x 650 x 650	20 x 650 x 650

Cassette Inverter De Luxe 4 voies 900 x 900			PLA-RP35BA	PLA-RP50BA	PLA-RP60BA	PLA-RP71BA2
Débit d'air en Froid	PV/MV/GV/SGV	m³/h	660/720/780/900	720/840/960/1080	720/840/960/1080	840/960/1080/1260
Intensité absorbée maxi *		A	0.22	0.36	0.36	0.51
Pression acoustique en froid à 1 m	PV/MV/GV/SGV	dB(A)	27/28/29/31	28/29/31/32	28/29/31/32	28/30/32/34
Dimensions H encastrement x L x P de l'unité		mm	258 x 840 x 840	258 x 840 x 840	258 x 840 x 840	258 x 840 x 840
Dimensions Hauteur x Largeur x Profondeur de la façade		mm	35 x 950 x 950	35 x 950 x 950	35 x 950 x 950	35 x 950 x 950

Cassette Inverter 1 voie			MLZ-KA25VA	MLZ-KA35VA	MLZ-KA50VA
Débit d'air en froid	GV	m³/h	528	564	684
Intensité absorbée maxi *		A	0.40	0.40	0.40
Pression acoustique en froid à 1 m	PV/GV	dB(A)	29/35	31/37	34/43
Dimensions H encastrement x L x P de l'unité		mm	175 x 1102 x 360	175 x 1102 x 360	175 x 1102 x 360
Dimensions Hauteur x Largeur x Profondeur de la façade		mm	34 x 1200 x 414	34 x 1200 x 414	34 x 1200 x 414

Gainable Inverter			SEZ-KD25VA	SEZ-KD35VA	SEZ-KD50VA
Débit d'air en Froid	PV/MV/GV	m³/h	360/420/540	420/540/660	600/780/900
Intensité absorbée maxi *		A	0.40	0.50	0.70
Pression acoustique en froid à 1 m	PV/MV/GV	dB(A)	22/25/29	23/28/33	29/33/36
Pression statique disponible		Pa	5/15/35/50	5/15/35/50	5/15/35/50
Dimensions Hauteur x (L + boîtier) x Profondeur		mm	200 x (700 + 90) x 700	200 x (900 + 90) x 700	200 x (900 + 90) x 700

Gainable Inverter Extra plat			PEAD-RP50JA	PEAD-RP60JA	PEAD-RP71JA
Débit d'air en Froid	PV/MV/GV	m³/h	720/870/1020	870/1080/1260	1050/1260/1500
Intensité absorbée maxi *		A	1.39	1.62	1.97
Pression acoustique en froid à 1 m	PV/MV/GV	dB(A)	26/31/35	25/29/33	26/30/34
Pression statique disponible		Pa	35/50/70/100/150	35/50/70/100/150	35/50/70/100/150
Dimensions Hauteur x Largeur x Profondeur		mm	250 x 900 x 732	250 x 1100 x 732	250 x 1100 x 732

Plafonnier Inverter			PCA-RP50KA	PCA-RP60KA	PCA-RP71KA
Débit d'air en froid	PV/MV/GV/SGV	m³/h	600/660/780/900	900/960/1020/1140	960/1020/1080/1200
Intensité absorbée maxi *		A	0.37	0.39	0.42
Pression acoustique en froid à 1 m	PV/MV/GV/SGV	dB(A)	32/34/37/40	33/35/37/40	35/37/39/41
Dimensions Hauteur x Largeur x Profondeur		mm	230 x 960 x 680	230 x 1280 x 680	230 x 1280 x 680

* : Condition impérative : la somme des intensités absorbées maxi des unités intérieures raccordées ne doit pas être supérieure à 3A

CONDITIONS DE MESURE selon la norme EN 14511-2

FROID	Intérieur	27°C TS	19°C TH
	Extérieur	35°C TS	
CHAUD	Intérieur	20°C TS	
	Extérieur	7°C TS	6°C TS

Longueurs de tubes = 5m

UNITÉ INTÉRIEURE	UNITÉ EXTÉRIEURE
Monophasé 230V - 50Hz	Monophasé 230V - 50Hz

Données électriques à valeurs indicatives non contractuelles.
Se référer aux réglementations sur site.



25 BOULEVARD DES BOUVETS, 92741 NANTERRE CEDEX



0 810 410 407

Prix d'un appel local depuis un poste fixe

- FAX 01 55 68 57 35



FOREST STEWARDSHIP COUNCIL

www.clim.mitsubishielectric.fr