

ASPEN la solution pour évacuer vos condensats



quel type de pompe choisir



Pompes péristaltiques

Elles sont idéales pour aspirer et relever des condensats chargés, non propres. Elles ne nécessitent aucun filtre à l'aspiration, ni de clapet anti-retour au refoulement. De plus, elles peuvent fonctionner à sec. Elles sont auto-amorçantes à 5 mètres et ont une hauteur de refoulement de 12 mètres.

Les pompes peuvent être installées au-dessus du bac à condensats. Elles sont simples, rapides à installer et leur niveau sonore en fonctionnement est de plus en plus bas.

Pompes avec bacs

Elles sont utilisées pour récupérer les condensats de cassettes, de chaudières à gaz, à condensation, de vitrines réfrigérées, d'armoires réfrigérées. Les pompes avec bacs doivent être installées en dessous des unités de climatisation.

Mini Pompes

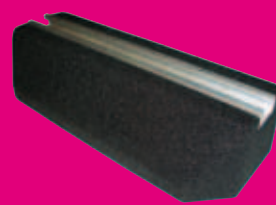
Les micro pompes rendent possible l'installation de pompes sur les dernières générations d'appareils de climatisation qui sont de plus en plus compacts. Les micro pompes sont simples et rapides à installer.

Aspen Pumps et BBJ accessories ont été créés en 1992 par trois anciens installateurs de systèmes de climatisation et de réfrigération. Forts de leur expérience d'installateurs, ils ont créé et développé des nouveaux produits qui répondent aux exigences des installateurs d'hier et de demain.

La première pompe développée fût la pompe péristaltique Aspen Standard, puis une gamme complète de pompes a été développée. L'ensemble des pompes Aspen et des accessoires BBJ est conçu et produit en Angleterre. Le succès d'Aspen a pour origine l'ingéniosité des produits : ils sont tous conçus par des professionnels de l'installation.

BBJ accessories est une gamme d'accessoires spécifiques au marché de la climatisation et de la réfrigération. Cette gamme comprend des supports de toit, des supports équerre, des protections d'unités extérieures et une gamme complète de fixations de tuyauterie. Les produits BBJ sont conçus pour simplifier la vie des installateurs et rendre les installations plus simples à réaliser.

sommaire



Aspen Pumps

- 2 Pompe péristaltique Universel
- 3 Pompe péristaltique Standard
- 4 Pompe péristaltique MK4
Pompe péristaltique Mechanical
- 5 Pompe avec bac Macerator
Mechanical 22L/heure
- 6 Pompe avec bac Hi Flow 0.5L
Hi Flow 0.5L pour chaudière
- 7 Pompe avec bac Hi Flow 1 et 2L
Pompe avec bac Hi Lift 1 et 2L
- 8 Pompe avec bac Heavy Duty
Pompe avec bac pour condensats chauds :
HW4 et HW5
- 9 Mini Blanche
- 10 Mini Aqua
Mini Aqua pour Panel LG
- 11 Mini Orange
Maxi Orange
- 12 Mini Verte
- 13 Maxi Verte
- 14 Pompe de relevage pour vitrines réfrigérées
- 15 EcoWarrior et EcoBuddy
- 16 Accessoires de pompes, tubes et raccords
- 17 Accessoires électriques

BBJ Engineering

- 18 Accessoires de fixation : QPH, Stud Clip
- 19 Accessoires de fixation : Suspenders, Grip Locks
- 20 Support Equerre
- 21 Bacs à condensats
Protection anti-vandalisme (guards)
- 22 Profil de montage et accessoires de fixation
- 23 Col de Cygne
- 24 Tube d'évacuation de condensats
- 25 Tube d'évacuation de condensats
avec joints : PVC Blanc
- 26 Goulotte Optimal RAL9003
- 27 Goulotte Castel RAL9002
- 28 Gamme Advanced Engineering
- 30 Châssis Big Foot
- 31 Multi Foot, Support de gaine en H, Vibromats
- 32 Rubber Foot, Mega Foot, Walkways
- 33 Quick-lift : lève-groupe
- 34 VIGI TEMP
- 35 Accessoires VIGI TEMP
Thermostats mécaniques « PRODIGY »
- 36 Outillage
- 37 Stations de récupération :
MINIMAX, PROMAX RG5410
- 38 Pompes à vide, Manomètres digitaux
- 39 Détecteurs de fuites, Balances pour réfrigérants
- 40 Notes
- 41 Notes

POMPE PÉRISTALTIQUE CARACTÉRISTIQUES TECHNIQUES

- Fonctionne par sondes de température, mise en marche de la pompe lors d'un différentiel de température de 5°C
- Tension : 240 V
- Ne nécessite qu'une alimentation en 240 V et l'installation des deux sondes : la sonde rouge étant installée côté reprise (air ambiant) et la sonde bleue côté soufflage
- Auto-amorçante : 5 mètres
- Hauteur de refoulement : 12 mètres
- Fonctionne uniquement en mode froid
- Débit : 6,25 litres / heure
- Pression de refoulement : 12 mètres
- Minuterie (temporisation de 3 minutes)
- Pas de retour par siphon
- Fonctionnement silencieux, même à sec
- La pompe possède un commutateur de test manuel
- Pompe des eaux claires ou contaminées par des fibres et de l'air
- S'adapte dans les faux plafonds les plus étroits ou dans une unité
- Caractéristiques électriques : 0,2 A, 240 V Mono, 50/60 Hz
- Plastique résistant au feu
- Aspiration et refoulement : 6 mm

RAPPEL D'INSTALLATION

Il suffit de raccorder la pompe au bac de récupération des condensats (à l'aide du tube cristal fourni à cet effet) puis de connecter l'alimentation électrique. La pompe peut être montée à distance car elle est auto-amorçante jusqu'à 5 mètres d'aspiration et elle a un débit de 6,25 litres/heure à 12 mètres de hauteur au refoulement. La sonde rouge étant installée côté air ambiant (reprise) et la sonde bleue côté soufflage, la carte imprimée détecte une température différentielle de 5° C et déclenche la pompe. Cette pompe est conçue pour être posée de niveau sur son support équerre (sur le nouveau support fourni). Il faut toujours prévoir un espace suffisant autour de la pompe pour assurer une bonne ventilation. Veuillez éviter tout coude ou pincement des tuyauteries. On utilisera des tubes cristal en diamètre 6 x 9. Fixez les tuyaux à l'aspiration et au refoulement de la pompe avec des serre-câbles. Important : les pompes sont livrées avec du tube cristal en diamètre 6 x 9 pour la tuyauterie d'aspiration (pour raccorder l'aspiration de la pompe au bac à condensats).

L'Universal

mise en marche par sondes



Réf. 157AS00002

La pompe Universal est une pompe péristaltique auto-amorçante. La pompe Universal est d'une conception inédite : elle contient une carte imprimée reliée à deux sondes de température. Lorsque les deux sondes détectent une température différentielle de 5°C, la pompe se déclenche. Le principe de mise en marche par sondes rend cette pompe extrêmement simple à installer.

La pompe Universal est parfaite pour aspirer et évacuer les condensats propres ou chargés d'un climatiseur.

La pompe Universal a été conçue pour fonctionner en continu lorsque le climatiseur est en mode froid. La sonde rouge étant installée côté reprise (air ambiant) et la sonde bleue côté soufflage, la carte imprimée détecte une température différentielle de 5°C et déclenche la pompe. Lorsque le climatiseur n'est plus en mode froid, une temporisation de 3 minutes garantit que le bac de récupération des condensats se vide avant l'arrêt de la pompe.

Les galets qui compriment le tuyau de la pompe rendent la pompe non passante. Lors de l'arrêt de la pompe, aucun retour de condensats n'est possible. Les galets de la pompe font office de clapet anti-retour.

La pompe peut être montée au-dessus du bac à condensats car elle est auto-amorçante jusqu'à une hauteur de 5 mètres vertical !

La pompe Universal est le modèle le plus vendu de la gamme ! C'est aussi le modèle le plus simple à installer grâce à son fonctionnement par sondes.

Elle est capable de pomper 6,25 litres/ heure avec une hauteur de refoulement de 12 mètres.

La pompe est conçue pour s'adapter dans les faux plafonds et/ou aspirer les condensats provenant de climatiseurs muraux, lorsqu'une évacuation par gravité serait peu esthétique.

Elle peut aussi être utilisée sur des cassettes équipées d'une pompe de relevage interne de faible puissance. La pompe est de type péristaltique rotatif. Elle est donc très silencieuse, extrêmement fiable et capable de fonctionner à sec sans risque d'avarie ni de bruit gênant. Contrairement aux pompes à pistons oscillants, elle n'est pas sensible aux particules véhiculées par l'eau et ne comporte aucun capteur mécanique susceptible de défaillance !

La pompe Universal est équipée d'une prise électrique type informatique, cette prise rend l'installation et la maintenance de l'Universal encore plus simples.

CONSEILS DE MAINTENANCE

Inspecter régulièrement le côté refoulement de la pompe et remplacer le tuyau de la pompe annuellement, ou plus fréquemment selon les besoins. Pour retirer le tuyau de la pompe, s'assurer que l'ensemble galets est vertical.

Dévisser le capot transparent et installer le tube de rechange. En ajoutant une légère pellicule de graisse au silicone, on remontera le couvercle plus facilement, tout en réduisant les risques de bruit.

Tout ceci en moins de 3 minutes !

Toujours ramener le commutateur de test sur RUN après l'inspection.

CONNEXIONS ÉLECTRIQUES

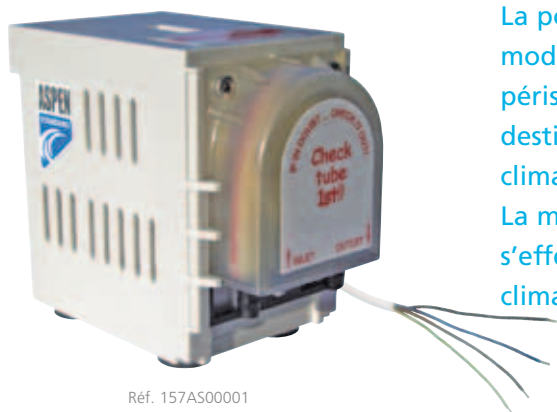
Marron	Permanent / Phase
Bleu	Neutre
Vert / Jaune	Terre

DIMENSIONS

Produit	Hauteur	Largeur	Profondeur	Poids
Universal	115 mm	135 mm	77 mm	1.35 kg

La Standard

ne nécessite aucun flotteur, aucune sonde



Réf. 157AS00001

La pompe Standard est mise en fonctionnement grâce au contact du compresseur.

La pompe Standard est parfaite pour aspirer les condensats propres ou chargés d'un climatiseur. La pompe est conçue pour fonctionner en continu lorsque le climatiseur est en mode froid.

La pompe est mise en marche grâce au contact du compresseur. Lorsque le compresseur s'arrête, une temporisation de trois minutes maintient la pompe en fonctionnement. Cette temporisation garantit la vidange de récupération des condensats (en cas de dégivrage par exemple).

Les galets qui compriment le tuyau de la pompe rendent la pompe non passante. Lors de l'arrêt de la pompe, aucun retour de condensats n'est possible. Les galets de la pompe font office de clapet anti-retour.

La pompe peut être montée au-dessus du bac à condensats car elle est auto-amorçante jusqu'à une hauteur de 5 mètres vertical ! Elle est capable de pomper 6,25 litres/heure avec une hauteur de refoulement de 12 mètres.

La pompe Standard est le premier modèle de la gamme des pompes péristaltiques Aspen. Elle est destinée à être montée sur un climatiseur froid seul.

La mise en marche de la pompe s'effectue lorsque le climatiseur est en marche.

La pompe est conçue pour s'adapter dans les faux plafonds et/ou aspirer les condensats provenant de climatiseurs muraux, lorsqu'une évacuation par gravité serait peu esthétique. Elle peut aussi être utilisée sur des cassettes équipées d'une pompe de relevage interne de faible puissance.

La pompe est de type péristaltique rotatif. Elle est donc très silencieuse, extrêmement fiable et capable de fonctionner à sec sans risque d'avarie ni de bruit gênant. Contrairement aux pompes à pistons oscillants, elle n'est pas sensible aux particules véhiculées par l'eau et ne comporte aucun capteur mécanique susceptible de défaillance ! La pompe Standard est équipée d'une prise électrique type informatique, cette prise rend l'installation et la maintenance de la Standard encore plus simples.

CONSEILS DE MAINTENANCE

Inspecter régulièrement le côté refoulement de la pompe et remplacer le tuyau de la pompe annuellement, ou plus fréquemment selon les besoins.

Pour retirer le tuyau de la pompe, s'assurer que l'ensemble galets est vertical. Dévisser le capot transparent et installer le tube de rechange. En ajoutant une légère pellicule de graisse au silicone, on remontera le couvercle plus facilement, tout en réduisant les risques de bruit.

CONNEXIONS ÉLECTRIQUES

Marron	Permanent / Phase
Bleu	Neutre
Vert / Jaune	Terre
Noir	Contact par le signal

DIMENSIONS

Produit	Hauteur	Largeur	Profondeur	Poids
Standard	115 mm	135 mm	77 mm	1.35 kg



PRISE ÉLECTRIQUE DE TYPE INFORMATIQUE

POMPE PÉRISTALTIQUE CARACTÉRISTIQUES TECHNIQUES

- Fonctionne sur signal de refroidissement entre 150 et 240 V
- Auto-amorçante : 5 mètres
- Avec une hauteur de refoulement de 12 mètres
- Débit d'eau : 6,25 litres/heure
- Temporisation de 3 minutes
- Pas de retour par siphon
- Fonctionnement silencieux, même à sec
- S'adapte dans les faux plafonds les plus étroits
- Pompe des eaux claires ou contaminées par des fibres et de l'air
- La pompe est dotée d'un commutateur de test manuel
- Caractéristiques électriques : 0,2 A, 240 V Mono, 50/60 Hz
- Plastique résistant au feu
- Aspiration et refoulement : 6 mm

RAPPEL D'INSTALLATION

Il suffit de raccorder l'aspiration de la pompe au bac de condensats (à l'aide du tube cristal fourni à cet effet), de raccorder la pompe à l'alimentation électrique en 240 V et le contact compresseur au compresseur.

IMPORTANT : Le contact compresseur de la pompe doit être uniquement connecté signal de mode froid et s'assurer que la pompe s'arrête en mode chauffage.

Cette pompe est conçue pour être posée de niveau sur son support équerre (sur le nouveau support fourni). Il faut toujours prévoir un espace suffisant autour de la pompe pour assurer une bonne ventilation. Veuillez éviter tout coude ou pincement des tuyauteries. On utilisera des tubes cristal en diamètre 6 x 9. Fixez les tuyaux à l'aspiration et au refoulement de la pompe avec des serres-câbles.

Toutes les pompes péristaltiques (Standard, Universal, MK4, Mechanical et Sensor) sont équipées d'un support de fixation murale en équerre. Ce support simplifie les opérations de maintenance sur la pompe.

Particulièrement adaptée pour les lieux dans lesquels un silence total est requis.

POMPE PÉRISTALTIQUE CARACTÉRISTIQUES TECHNIQUES

- **MK 4** : Fonctionne grâce à une sonde de détection de condensats
- **Mechanical** : Fonctionne grâce au réservoir avec flotteur
- Tension : 240 V
- Auto-amorçante : 5 mètres
- Hauteur de refoulement : 12 mètres
- Fonctionne uniquement en mode froid
- Débit d'eau : 6,25 litres/heure
- Fonctionne pendant 5 minutes après avoir vidé le bac à condensats
- Pas de retour par siphon
- Fonctionnement silencieux, même à sec
- La pompe possède un commutateur de test manuel
- Pompe des eaux claires ou contaminées par des fibres et de l'air
- S'adapte dans les faux plafonds les plus étroits ou dans une unité
- Caractéristiques électriques : 0,2 A, 240 V Mono, 50/60 Hz
- Plastique résistant au feu
- Aspiration et refoulement : 6 mm

RAPPEL D'INSTALLATION

Il suffit de raccorder la pompe au bac de récupération des condensats (à l'aide du tube cristal fourni à cet effet) puis de connecter l'alimentation électrique.

POMPE MK4 SONDE DE DÉTECTION D'EAU

Cette sonde est composée de deux capteurs :

- Un qui détecte la température ambiante
- L'autre la température de l'eau

En fonctionnement, les capteurs s'échauffent, c'est pour cela que la sonde est chaude au toucher. La pompe se met en marche lorsque de l'eau est en contact avec la sonde de détection. La MK4 s'arrête 5 à 6 minutes après avoir vidé le bac à condensats. Le délai de 5 à 6 minutes correspond au temps nécessaire pour que la température des deux capteurs soit la même.

Pour assurer un bon fonctionnement de la sonde de détection, merci de respecter les instructions suivantes :

1. La sonde de détection s'activera lorsque le niveau d'eau atteindra 2 ou 3 mm de la sonde. Il faut donc en tenir compte lors du positionnement de la sonde dans le bac à condensats. Dans la mesure où l'appareil fonctionne à la conductivité de la chaleur, la mise sous tension de la pompe peut nécessiter jusqu'à 30 secondes.

2. Placer la sonde de détection à l'abri de tout courant d'air et s'assurer que l'extrémité est située à un minimum de 5 mm du fond du bac de récupération. Veiller à ce que l'extrémité soit à l'air libre et ne puisse toucher les parois. Le capteur de température ambiante se trouve à l'intérieur du câble, à 5 cm de l'extrémité de la sonde et peut ressembler à un petit disque. Celui-ci doit être à l'air libre pour éviter toute conduction de chaleur.

Pompe MK4 détection par sonde



Réf. 157AS00003

La mise en marche de la pompe péristaltique Aspen MK 4 s'effectue grâce à sa sonde de détection de condensats.

La sonde doit être placée dans le bac à condensats.

La pompe Aspen MK 4 est parfaite pour aspirer et évacuer les condensats propres ou chargés d'un climatiseur.

La MK 4 a été conçue pour fonctionner continuellement lorsque le climatiseur est en mode froid.

La pompe est mise en marche grâce à sa sonde de détection de condensats.

Les galets qui compriment le tuyau de la pompe rendent la pompe non passante. Lors de l'arrêt de la pompe, aucun retour de condensats n'est possible. Les galets de la pompe font office de clapet anti-retour.

DIMENSIONS

Produit	Hauteur	Largeur	Profondeur	Poids
MK4	145 mm	160 mm	83 mm	1.7 kg
Mechanical	145 mm	160 mm	83 mm	1.7 kg

Pompe Mechanical pompe équipée d'un flotteur



Réf. 157AS00007

La pompe Mechanical est parfaite pour aspirer et évacuer les condensats propres ou chargés d'un climatiseur.

La Mechanical a été conçue pour fonctionner continuellement lorsque le climatiseur est en mode froid.

La pompe est mise en marche grâce au flotteur situé dans le bac transparent de récupération des condensats.

CONSEILS DE MAINTENANCE

Inspecter régulièrement le côté refoulement de la pompe et remplacer le tuyau de la pompe annuellement, ou plus fréquemment selon les besoins. Pour retirer le tuyau de la pompe, s'assurer que l'ensemble galets est vertical. Dévisser le capot transparent et installer le tube de rechange. En ajoutant une légère pellicule de graisse au silicone, on remontera le couvercle plus facilement, tout en réduisant les risques de bruit.

Tout ceci en moins de 3 minutes !

Toujours ramener le commutateur de test sur RUN après l'inspection.

CONNEXIONS ÉLECTRIQUES

Marron	Permanent / Phase
Bleu	Neutre
Vert / Jaune	Terre



PRISE ÉLECTRIQUE DE TYPE INFORMATIQUE

Pompes Macerator

4 et 12 litres

Les pompes Aspen Macerator sont particulièrement adaptées pour collecter les condensats de dégivrage d'armoires réfrigérées et de chambres froides. Elles disposent d'un filtre à lame interne destiné à éviter l'encrassement de la pompe par les débris alimentaires. La hauteur de refoulement est de 6 mètres.

Les Macerators sont disponibles en deux tailles :

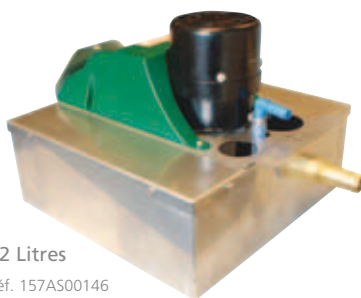
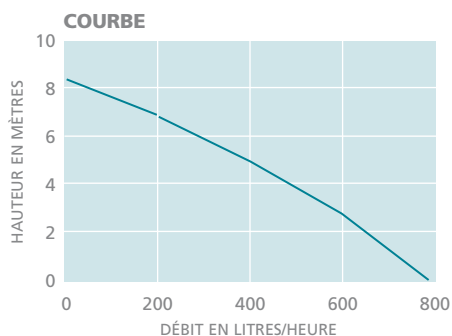
- **Modèle 4 litres avec un bac plastique**
- **Modèle 12 litres avec un bac en acier inoxydable**



4 Litres
Réf. 157AS00145

DIMENSIONS

Produit	Hauteur	Largeur	Profondeur	Poids
4 Litres Macerator	230 mm	335 mm	150 mm	3.8 kg
12 Litres Macerator	230 mm	335 mm	310 mm	6.8 kg



12 Litres
Réf. 157AS00146

Mechanical 22 L/Heure

La pompe Mechanical 22 litres/heure est l'unique pompe péristaltique grand débit du marché ! Le capot de la pompe est en Inox pour répondre aux exigences des marchés de l'industrie et de la grande distribution. Parfaite pour aspirer et évacuer les condensats propres ou chargés d'un climatiseur de grosse puissance.



Réf. 157AS00151

CARACTÉRISTIQUES TECHNIQUES

- Fournies avec un câble électrique de 2 mètres
- Capacité du réservoir : 4 ou 12 litres suivant le modèle
- Hauteur de relevage maximum : 8,5 mètres
- Débit maximum : 900 litres
- La pompe est équipée d'un contact d'alarme
- Tension : 240 V, 0,7 A, 175 W

CARACTÉRISTIQUES TECHNIQUES

- Aspiration : 5 mètres
- Refoulement : 12 mètres
- Débit : 22 litres/heure
- Tension : 240 V

Les pompes Hi Flow Aspen avec bac sont destinées à récupérer les condensats de cassettes, de plafonniers, de consoles, de chaudière à gaz, à condensation.

CARACTÉRISTIQUES TECHNIQUES

- Tension 240 V
- Coupe circuit de sécurité pré câble : 4 A maximum
- Prise électrique de type informatique
- Câble de connexion (2 mètres)
- Capacité du réservoir : 0,5 litre
- Hauteur de refoulement : 3,5 mètres
- Capacité maximum de pompage d'eau : 180 litres/heure
- Clapet anti-retour

Pompe Hi Flow 0,5 litre



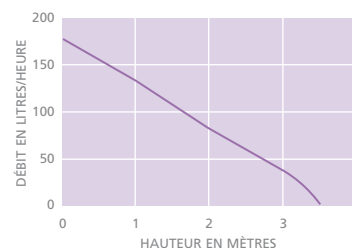
Hi Flow 0,5L
Réf. 157AS00210

La meilleure solution lorsque vous avez besoin d'une pompe compacte avec un débit important.

La nouvelle pompe Hi Flow 0,5 L complète la gamme des Hi Flow 1 et 2 litres.

Pour une installation facile, la pompe est fournie avec une prise électrique de type informatique et son bac intègre une fixation murale. Trois orifices d'arrivée des condensats sont disponibles et l'évacuation des condensats est en 6 x 9 mm et 9 x 12 mm.

COURBE



CONNEXIONS ÉLECTRIQUES

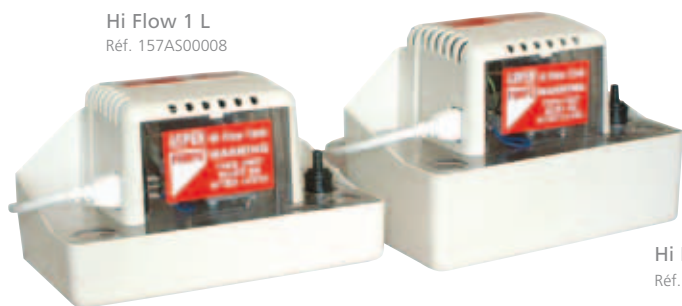
Marron	Permanent / Phase
Bleu	Neutre
Vert / Jaune	Terre
Noir	Contact d'alarme

DIMENSIONS

Produit	Hauteur	Largeur	Profondeur	Poids
Hi Flow 0,5L	125 mm	205 mm	120 mm	1.4 kg

Pompe Hi Flow 1 et 2 litres

Hi Flow 1 L
Réf. 157AS00008



Hi Flow 2 L
Réf. 157AS00009

Les pompes Hi Flow permettent de récupérer les condensats de plusieurs appareils grâce à leurs bacs d'un ou deux litres. La hauteur de relevage est de 4,6 mètres et le débit maximum de 288 litres par heure. Les Hi Flow sont équipées de deux flotteurs : un de mise en marche et d'arrêt de la pompe ; un autre d'alarme, qui permet de couper le climatiseur en cas de défaillance de la pompe.

Le dessus de la pompe est réalisé en plastique transparent pour les opérations de maintenance.

Les pompes sont livrées avec un câble électrique de deux mètres équipé d'une prise électrique de type informatique pour simplifier l'installation et la maintenance des pompes.

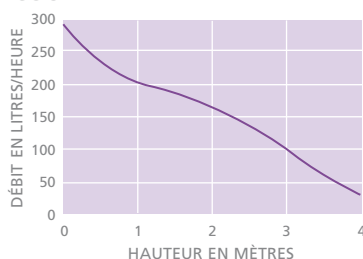
DIMENSIONS

Produit	Hauteur	Largeur	Profondeur	Poids
Hi Flow 1 L	140 mm	235 mm	140 mm	1.7 kg
Hi Flow 2 L	170 mm	235 mm	140 mm	1.75 kg

CONSEILS DE MAINTENANCE

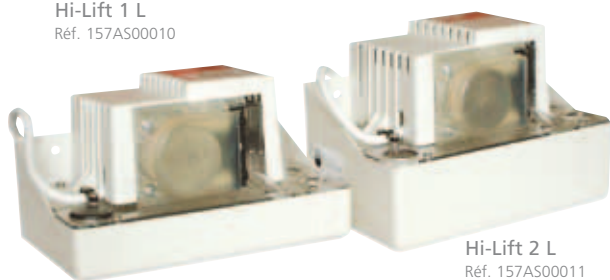
Rincer la pompe et le bac à condensats avec un produit bactérien tous les 6 mois pour éviter l'accumulation de boues ou particules dans le corps de la pompe. Inspecter régulièrement le côté refoulement de la pompe et remplacer le tuyau de la pompe annuellement, ou plus fréquemment selon les besoins. Tout ceci en moins de 3 minutes !

COURBE



Pompe Hi Lift 1 et 2 litres

Hi-Lift 1 L
Réf. 157AS00010



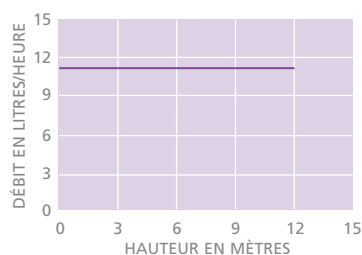
Hi-Lift 2 L
Réf. 157AS00011

Les pompes Hi Lift sont parfaites pour récupérer et évacuer les condensats propres ou chargés d'un ou de plusieurs climatiseurs. Les pompes Hi Lift sont équipées d'un bac de récupération de condensats d'1 ou 2 litres. La hauteur de relevage est de 12 mètres et le débit est de 11 litres par heure.

DIMENSIONS

Produit	Hauteur	Largeur	Profondeur	Poids
Hi Lift 1 L	132 mm	235 mm	140 mm	1.8 kg
Hi Lift 2 L	165 mm	235 mm	140 mm	2 kg

COURBE



Les Hi Lift sont équipées de deux flotteurs : un de mise en marche et d'arrêt de la pompe. Un autre d'alarme, qui permet de couper le climatiseur en cas de défaillance de la pompe. Les galets qui compriment le tuyau de la pompe rendent la pompe non passante. Lors de l'arrêt de la pompe, il n'y a aucun retour de condensats possible. Les galets de la pompe font office de clapet anti-retour.

CARACTÉRISTIQUES TECHNIQUES

- Capacité des bacs à condensats : 1 ou 2 litres
- Hauteur de refoulement : 4,6 mètres
- Débit maximum : 288 litres / heure
- Équipée d'un clapet anti-retour
- Équipée d'un contact d'alarme 4 A maximum
- Possibilité de fixation murale
- Tension : 240 V et 0,6A
- Protection thermique à réarmement automatique
- Câble électrique de deux mètres équipé d'une prise électrique de type informatique
- Plastique résistant au feu
- Accepte les condensats avec un Ph compris entre 2 et 10
- Refoulement : 6 mm

CONNEXIONS ÉLECTRIQUES

Marron	Permanent / Phase
Bleu	Neutre
Vert / Jaune	Terre
Noir	Contact d'alarme

CARACTÉRISTIQUES TECHNIQUES

- Capacité des bacs à condensats : 1 ou 2 litres
- Hauteur de refoulement : 12 mètres
- Débit maximum : 11 litres / heure
- Siphonage impossible grâce aux galets
- Tension : 240 V et 0,4 A
- Dessus de la pompe transparent pour une inspection rapide de la pompe
- Permet d'évacuer les condensats chargés
- Équipée d'un contact d'alarme 4 A maximum
- Possibilité de fixation murale
- Protection thermique à réarmement automatique
- Câble électrique de deux mètres équipé d'une prise électrique de type informatique
- Plastique résistant au feu
- Clapet anti-retour
- Refoulement : 6 mm

CONNEXIONS ÉLECTRIQUES

Marron	Permanent / Phase
Vert / Jaune	Terre
Bleu	Neutre 2X
Noir	Contact d'alarme

CARACTÉRISTIQUES TECHNIQUES

- Capacité des bacs à condensats : 4 litres
- Hauteur de refoulement : 6 ou 10 mètres
- Clapet anti-retour
- Modèle 6 mètres :
Tension : 240 V 1,5 A et 118 W
Modèle 10 mètres :
Tension : 240 V 0,7 A et 150 W
- Contact d'alarme 4 A max
- Modèle 6 mètres :
Débit maximum : 900 litres / heure
Modèle 10 mètres :
Débit maximum : 1250 litres / heure
- Plastique résistant au feu
- Refoulement : 10 mm

CARACTÉRISTIQUES TECHNIQUES HW5 INDUSTRIE

- Câble électrique de deux mètres
- Contact d'alarme en 240 V, 4 A maximum
- Débit maxi : 1800 litres / heure
- Clapet anti-retour en bronze
- Bac inox de récupération de condensats : 5 litres
- Hauteur de relevage maximum : 15 mètres
- Tension : 240 V 1,1 A et 275 W
- Refoulement : 10 mm

CARACTÉRISTIQUES TECHNIQUES HW4 STANDARD

- Câble électrique de deux mètres
- Contact d'alarme en 240 V, 4 A maximum
- Débit maximum : 900 litres / heure
- Bac de récupération de condensats : 4 litres
- Hauteur de relevage maximum : 6 mètres
- Tension : 240 V 7 A et 175 W
- Refoulement : 10 mm
- Clapet anti-retour

Pompe Heavy Duty 6 et 10 mètres

Aspen conçoit et fabrique des pompes avec bac pour le tertiaire, l'industrie alimentaire, le chauffage...

Les pompes Aspen Heavy Duty sont conçues pour évacuer des volumes importants de condensats. Elles sont particulièrement adaptées pour relever des condensats de plusieurs unités de réfrigération grâce à leurs débits importants.

Ces pompes sont très robustes et assurent des performances élevées. Elles sont équipées de deux flotteurs indépendants :

- Un flotteur pour la mise en marche et l'arrêt de la pompe
- Un flotteur d'alarme

DIMENSIONS

Produit	Hauteur	Largeur	Profondeur	Poids
HD 6	210 mm	300 mm	150 mm	3.5 kg
HD 10	265 mm	300 mm	150 mm	4.3 kg

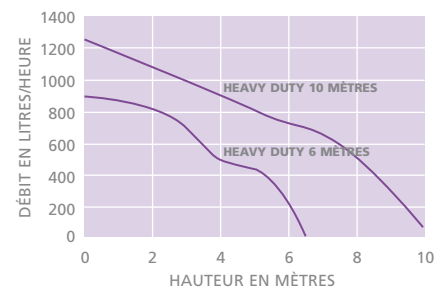


Heavy Duty 6
Réf. 157AS00012

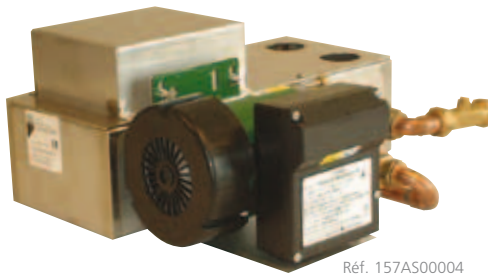
Heavy Duty 10
Réf. 157AS00013

La pompe est placée verticalement dans le bac et le moteur est à l'air libre. Les pompes Heavy Duty sont très faciles à nettoyer, ceci est parfaitement adapté au marché de la grande distribution.

COURBES



HW4 Standard et HW5 Industrie pompe haute température



Réf. 157AS00004

HW5 Industrie

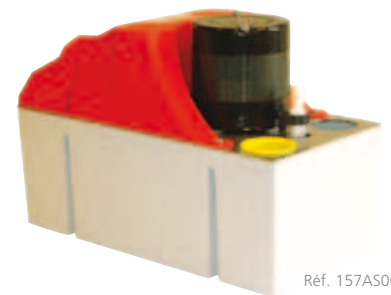
Cette pompe est équipée d'un bac en acier inox pour récupérer des condensats chauds jusqu'à 100°C.

Elle est équipée de deux flotteurs indépendants :

- Marche / arrêt
- Alarme : pour couper l'alimentation électrique du climatiseur en cas de défaillance de la pompe

DIMENSIONS

Produit	Hauteur	Largeur	Profondeur	Poids
HW5	160 mm	355 mm	320 mm	7 kg
HW4	205 mm	300 mm	150 mm	3.6 kg

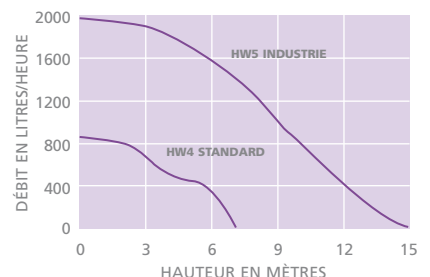


Réf. 157AS00006

HW4 Standard

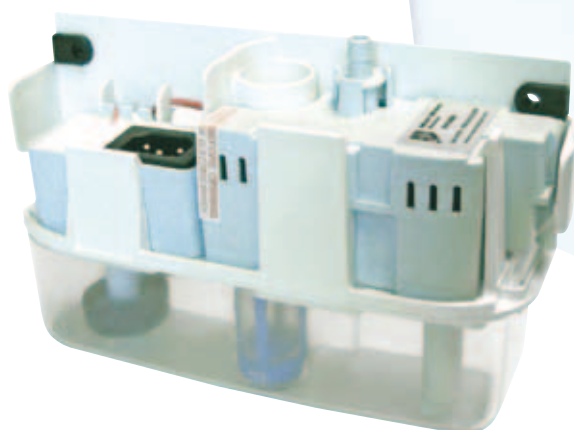
Cette pompe est une pompe Heavy Duty adaptée aux condensats chauds. Elle est équipée de deux flotteurs indépendants.

COURBES



Mini Blanche

La pompe destinée aux marchés du tertiaire et du résidentiel

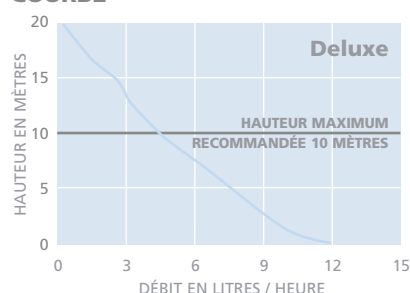


Réf. 157AS00207



La Mini Blanche est une mini pompe discrète qui se monte directement en dessous du climatiseur mural.

COURBE



DIMENSIONS

Produit	Hauteur	Largeur	Profondeur	Poids
Mini Blanche	115 mm	182 mm	55 mm	0.46 kg

La nouvelle Mini Blanche est la dernière née de la gamme de mini pompes Aspen.

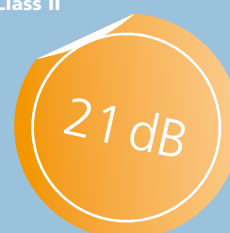
Elle a été conçue pour vous donner plus de flexibilité dans vos installations face aux climatiseurs de plus en plus petits.

- Rapide et facile à installer et à entretenir
- Réservoir horizontal pour une opération fiable
- Très discrète (55 mm d'épaisseur)
- Couvercle beige en option

Réf. 157AS00214

CARACTÉRISTIQUES TECHNIQUES

- Tension 240 V – 16 W
- Mono 230 V 50-60 Hz
- Alarme N.O, N.C 3 A résistif (5 A inductif)
- Prise électrique de type informatique
- Aspiration : 21 mm
- Refoulement : 6 mm
- Débit maximum : 12 litres / heure
- Hauteur maximum recommandée : 10 mètres
- 21 dB (A) à 1 mètre et 10 mètres
- Filtre interne de 70 microns
- Température maximale de l'eau : 40°C
- Entièrement moulée dans de la résine
- Protection thermique
- Produit CE
- Produit Class II



La gamme de micro pompes Aspen est composée de plusieurs micro pompes.

Les micro pompes Aspen rendent possible l'installation de pompes sur les dernières générations de climatiseurs qui sont de plus en plus compacts.

CARACTÉRISTIQUES TECHNIQUES

- Tension : Mono 240 V, 15 W
- Contact d'alarme, N.O, N.C (5 A inductif)
- Régulation par flotteur (3 niveaux) avec un niveau d'alarme
- Débit maximum : 14 litres / heure
- Hauteur de relevage recommandée : 8 mètres
- Niveau sonore : 21 dB (A) à un mètre
- Moulée dans de la résine
- Protection thermique
- Produit CE
- Installation horizontale et verticale

Mini Aqua

La pompe destinée au marché du résidentiel

Forte des fonctionnalités et performances de nos autres mini pompes de relevage : la nouvelle Mini Aqua est ultra fine avec une minuscule section de 28 mm x 28 mm.

Parfaite pour être installée rapidement et simplement : dans un appareil mural ou dans une goulotte, entre les liaisons frigorifiques de 3/8" et de 5/8".

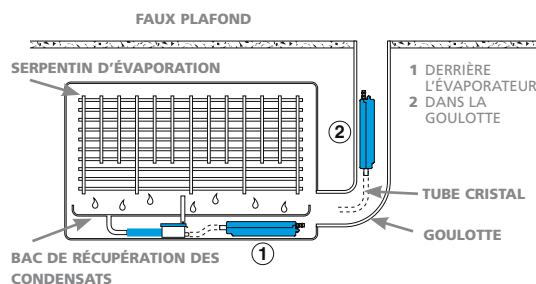
La Mini Aqua est entièrement moulée dans de la résine, elle relève silencieusement les condensats jusqu'à une hauteur de 8 mètres, avec un débit maximum de 14 litres / heure.



TAILLE RÉELLE

21 DB

INSTALLATION DE LA MINI AQUA

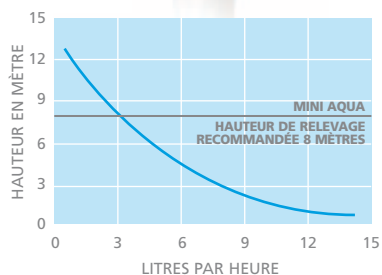


Réf. 157AS00181

DIMENSIONS

Produit	Hauteur	Largeur	Profondeur	Poids
Mini Aqua	28 mm	165 mm	28 mm	0.18 kg
Mini Aqua LG	28 mm	165 mm	28 mm	0.18 kg

COURBE



Mini Aqua LG

Mini Aqua spéciale : Mini Aqua pour appareil LG Art Cool

Elle s'installe facilement dans une unité intérieure LG ART COOL.

Suite à la popularité des LG ART COOL PANEL et à la grande difficulté d'installer une pompe de relevage à l'intérieur, Aspen a conçu un flotteur spécialement adapté aux PANEL ART COOL. La pompe Mini Aqua LG est l'unique pompe de relevage pouvant être installée dans cette série d'appareils.



Réf. 157AS00212

Mini et Maxi Orange

La pompe destinée au marché du tertiaire



Mini Orange

Réf. 157AS00005

La pompe Aspen Mini Orange a été conçue pour être installée :

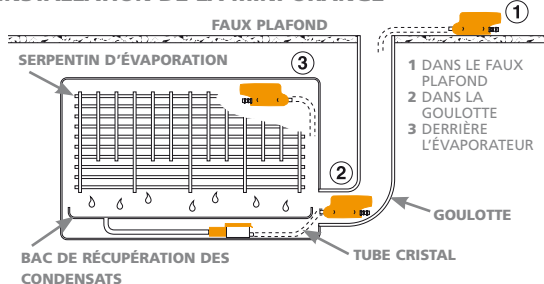
- Dans le faux plafond
- Dans une goulotte
- Derrière l'évaporateur

La Mini Orange est fournie avec 2 réservoirs transparents : le premier peut être connecté directement au tuyau d'évacuation

des condensats et le second est un réservoir submersible pouvant être placé directement dans le bac à condensats du climatiseur.

Raccorder l'évacuation des condensats au bac / réservoir transparent et placer la pompe dans le faux plafond ou dans la goulotte. La hauteur de relevage de la pompe est de 10 mètres.

INSTALLATION DE LA MINI ORANGE



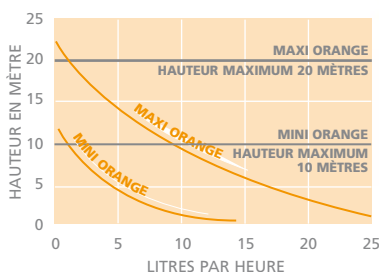
DIMENSIONS

Produit	Hauteur	Largeur	Profondeur	Poids
Mini Orange	51 mm	107 mm	39 mm	0.25 kg
Maxi Orange	66 mm	122 mm	44 mm	0.45 kg

La Maxi Orange est la grande soeur de la Mini Orange. La Maxi Orange est une micro pompe de relevage avec des caractéristiques extraordinaires :

- Hauteur de relevage : 20 mètres
- Débit maximum : 26 litres / heure

COURBES



Maxi Orange

Réf. 157AS00157

CARACTÉRISTIQUES TECHNIQUES

- Tension 240 V, 20 W
- Alarme N.O, N.C 8A RÉSISTIF (5A INDUCTIF)
- Régulation par flotteur (3 niveaux)
- Débit maximum : 10 litres / heure
- Aspiration : 1.5 mètre
- Hauteur maximum recommandée : 10 mètres
- Niveau sonore : 23 dB
- Produit CE

LE KIT COMPREND

- 1 réservoir transparent (42 x 80 x 40 mm)
- 1 réservoir submersible transparent (42 x 75 x 40 mm)
- 1 pompe (52 x 88 x 38 mm)
- 1 manchon souple de connexion
- 1 longueur de 15 cm de tuyau de 6 mm pour l'évent
- 1 longueur de 1,5 m de tuyau de 6 x 9 mm
- 1 câble avec 6 fiches pour l'alimentation électrique
- 2 velcro auto adhésifs
- 4 serre-câbles



Rallonge pour Mini Orange

- Longueur 4,3 m

Réf. 157AS00231



Réf. 157AS00233

Silence+ Mini Orange

L'unique mini pompe équipée d'un réducteur de vibration

La mini Orange Silence+ est parfaitement adaptée pour des installations dans des bureaux et salles de réunion.

niveau sonore à 1 mètre	débit maxi	hauteur de relevage recommandée
21 dB (A)	12 litres / heure	10 mètres

La Mini Verte permet de réaliser facilement et rapidement des installations propres. La goulotte de la Mini Verte permet de faire passer des liaisons frigorifiques. De plus, l'accès à la pompe est très aisé, les opérations de maintenance sont extrêmement faciles à réaliser.

CARACTÉRISTIQUES TECHNIQUES MINI VERTE

- Hauteur de relevage : 10 mètres
- Débit maximum : 11 litres / heure
- Niveau sonore : 21 dB (A)
- Disponible avec les 5 types de goulottes
- Produit CE

CARACTÉRISTIQUES TECHNIQUES MAXI VERTE

- Hauteur de relevage : 15 mètres
- Débit maximum : 22,5 litres / heure
- Niveau sonore : 35 dB (A)
- Disponible avec 2 types de goulottes (BBJ Castel, Artioplastick)
- Produit CE



Silence+ Mini Verte

La plus discrète des pompes de goulottes

La mini Verte Silence+ a été créée pour une tranquillité totale et ses caractéristiques le prouvent !

niveau sonore à 1 mètre	débit maxi	hauteur de relevage recommandée
19 dB (A)	12 litres / heure	10 mètres

Mini et Maxi Verte

La Mini Verte et la Maxi Verte sont rapides et faciles à installer. Elles sont réversibles : montage à gauche ou à droite du climatiseur. Les pompes Vertes sont disponibles avec 5 types de goulottes différentes : Optimal, BBJ Castel, Artioplastick, Slimline et Inoac. Les goulottes permettent le passage des liaisons frigorifiques de 5/8" et 3/8".

Les kits Mini et Maxi Verte comprennent :

- La pompe
- L'angle de goulotte
- Une longueur de goulotte de 80 cm
- Un raccord de faux plafond
- Un tube vert pour raccorder la pompe au climatiseur mural



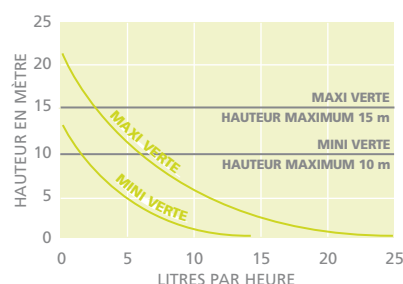
Simple

- Réversible
- Rapide et facile à installer
- 5 types de goulottes disponibles pour la Mini Verte
- 2 types de goulottes disponibles pour la Maxi Verte
- La Maxi Verte permet de relever des condensats jusqu'à une hauteur de 15 mètres et le débit maximum est de 22,5 litres / heure !



La Maxi Verte est conçue pour être installée de la même façon que la Mini Verte sur des installations avec des débits de condensats plus importants.

COURBES



DIMENSIONS

Produit	Hauteur	Largeur	Profondeur	Poids
Mini Verte	79 mm	99 mm	44 mm	0.31 kg
Maxi Verte	115 mm	99 mm	44 mm	0.47 kg

Les différentes goulottes de la Mini Verte Aspen Slimline, BBJ Castel, Inoac / Inaba, Artioplastick et Optimal



POMPE MONTÉE À DROITE DE L'ÉVAPORATEUR



POMPE MONTÉE À GAUCHE DE L'ÉVAPORATEUR



Mini Verte Slimline

La Mini Verte est disponible avec cinq types de goulottes. Pour une installation simple et esthétique, la Mini Verte est fournie avec une longueur de goulotte de 800 mm.

La Mini Verte Aspen Slimline permet de réaliser des installations simples.

Pour des réalisations nécessitant d'autres longueurs de goulottes, il est conseillé d'utiliser les modèles : BBJ Castel, Inoac / Inaba, Artioplastick et Optimal.

L'ensemble des accessoires (raccords, coudes) est disponible en page 18 de la brochure.

Le Kit comprend :

Le Kit Mini Verte Slimline comprend les éléments suivants : une pompe mini verte, un angle de goulotte, une longueur de goulotte de 800 mm et un raccord faux plafond.

Le Kit Mini Verte BBJ Castel comprend les éléments suivants : une pompe mini verte, un angle de goulotte, une longueur de goulotte de 800 mm et un raccord faux plafond.

Le Kit Mini Verte Inoac / Inaba comprend les éléments suivants : une pompe mini verte, un angle de goulotte, une longueur de goulotte de 800 mm et un raccord faux plafond.

Le Kit Mini Verte Artioplastick comprend les éléments suivants : une pompe mini verte, un angle de goulotte, une longueur de goulotte de 800 mm et un raccord faux plafond.

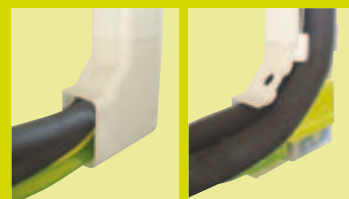
Le Kit Mini Verte Optimal comprend les éléments suivants : une pompe mini verte, un angle de goulotte, une longueur de goulotte de 800 mm et un raccord faux plafond.

- **Totalement réversible**
- **Simple et rapide à installer**
- **Cinq types de goulottes disponibles**

Kit complet comprenant la pompe, un angle de goulotte, une longueur de goulotte de 800 mm et un raccord faux plafond.

La Mini Verte permet de relever silencieusement des condensats jusqu'à une hauteur de 8 mètres

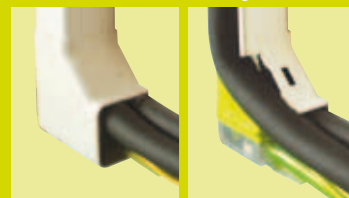
Mini Verte Slimline



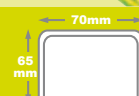
DIMENSIONS DE LA GOULOTTE SLIMLINE
Réf. 157AS00017



Mini Verte BBJ system



DIMENSIONS DE LA GOULOTTE BBJ CASTEL
Réf. 157AS00020



Mini Verte Inoac/Inaba



DIMENSIONS DE LA GOULOTTE INOAC/INABA
Réf. 157AS00023



Mini Verte Artioplastick



DIMENSIONS DE LA GOULOTTE ARTIPLASTICK
Réf. 157AS00031



Mini Verte Optimal



DIMENSIONS DE LA GOULOTTE OPTIMAL
Réf. 157AS00188



Le kit Mini Verte comprend un angle de goulotte (comme le montre la photo ci-dessus)

CARACTÉRISTIQUES TECHNIQUES

- Protection thermique du moteur
- Tension : 240 V
- Pré filtre de récupération
- Refoulement : 10 mm

MODÈLE STANDARD INOX

- Construction en inox
- Capacité du réservoir : 11 litres
- Débit maximum : 225 litres/heure
- Hauteur de refoulement : 35 mètres
- Température de l'eau : 0 à 75° C

MODÈLE ÉCONOMIQUE

- Construction en plastique
- Léger
- Poignées pour faciliter les manipulations
- Capacité du réservoir : 11 litres
- Débit maximum : 225 litres/heure
- Hauteur de refoulement : 35 mètres
- Température de l'eau : 0 à 40° C

MODÈLE MINI ÉCONOMIQUE

- Construction en plastique
- Léger
- Capacité du réservoir : 3,5 litres
- Débit maximum : 190 litres/heure
- Hauteur de refoulement : 21 mètres
- Température de l'eau : 0 à 40°C

ERVR Ensemble de relevage pour vitrines réfrigérées

Standard inox et modèles en plastique

L'ERVR est destiné à être installé sous des vitrines réfrigérées et à évacuer les condensats de ces vitrines.

La faible hauteur du bac (10 cm) permet de glisser l'ERVR sous la vitrine réfrigérée. Le grand volume du bac (11 litres) permet de récupérer les condensats d'une ou de plusieurs vitrines réfrigérées.

L'installation et les opérations de maintenance sont très simples et rapides à effectuer. Il existe trois modèles : standard en Inox, économique et mini économique en plastique.



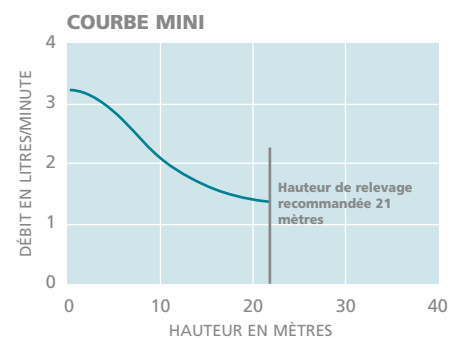
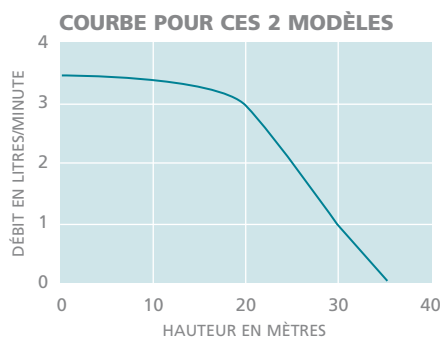
Standard
Réf. 157AS00026



Trois flotteurs de niveaux : Marche / Arrêt / Alarme



Économique
Réf. 157AS00163



Nouveau Mini ERVR ECO

Avec seulement 7,5 cm de hauteur, c'est une solution simple et efficace pour récupérer les condensats d'une vitrine réfrigérée.

Il se glisse facilement sous une vitrine réfrigérée grâce à son faible encombrement.



Mini ERVR
Réf. 157AS00195

DIMENSIONS

Produit	Hauteur	Largeur	Profondeur	Poids
Standard	100 mm	585 mm	400 mm	7.8 kg
ÉCONOMIQUE	100 mm	590 mm	405 mm	4.9 kg
Mini	75 mm	530 mm	240 mm	2.4 kg

Station de récupération EcoWarrior

Nouvelle station de récupération de gaz très pratique, fiabilité prouvée, efficacité extrême... tout ce dont vous avez besoin !



Réf. 157AS00189

Équipée d'un compresseur sec de 500 W parfaitement ventilé, l'Ecowarrior offre une solution rapide et efficace pour récupérer tout type de réfrigérants en gaz ou liquide. Ce n'est pas seulement respectueux de l'environnement, c'est aussi une obligation légale. Utilisable pour tout type de

réfrigérants, l'Ecowarrior a une capacité de récupération de liquide jusqu'à 80 kg / heure et de gaz jusqu'à 30 kg / heure. Avec moins de 13 kg, l'Ecowarrior est ultra léger et facilement transportable grâce à sa poignée ergonomique.

CARACTÉRISTIQUES TECHNIQUES ECOWARRIOR

- Utilisable pour tout type de réfrigérants en gaz ou liquide
- Flexibles pour EcoBuddy (hoses)
- 3000 PSI / 206 bar pression d'éclatement
- 750 PSI / 51 bar pression maximum

Station de récupération EcoBuddy

La simplicité d'utilisation et la légèreté de l'EcoBuddy permet de récupérer tous les gaz réfrigérants. Ceci permet surtout de respecter l'environnement et la législation en vigueur.

L'EcoBuddy est une station de récupération équipée d'accessoires, elle est conçue pour simplifier la vie des techniciens.



- Facile à porter
- Prise électrique
- Eclairage



Réf. 157AS00056

DIMENSIONS

Produit	Hauteur	Largeur	Profondeur	Poids
EcoWarrior	358 mm	275 mm	395 mm	12.5 kg
EcoBuddy	305 mm	260 mm	430 mm	12.5 kg

Accessoires électriques, tubes et raccords

**Tube de
rechange pompe
péristaltique**

Réf. 157AS00015



**Sondes et câbles
3 m pompe
universel**

Réf. 157AS00142



**Sondes et câbles
8 m pompe
universel**

Réf. 157AS00180



**Câble
d'alimentation
pompe
standard**

Réf. 157AS00148



**Clapet anti-
retour 1/4"**

1/4" tube 6 x 9
Réf. 157AS00057 (sachet de 5 pièces)
3/8" tube 9 x 12
Réf. 157AS00058 (sachet de 5 pièces)



**Flotteur mini
pompe**

Réf. 157AS00144



**Galet / rotor
pompe
péristaltique**

Réf. 157AS00021



**Support pompe
péristaltique**

Réf. 157AS00014



**Capot pompe
péristaltique**

Réf. 157AS00022



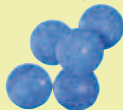
**Raccord
réduction pompe
péristaltique**

Réf. 157AS00150
(sachet de 5 pièces)



**Stay Clean Mini
Tablets**

Réf. 177ACE0003
(sachet de 20 pastilles)



**Stay Clean Strips
Small pour ERVR**

Réf. 177ACE0004
(sachet de 6 pièces)



Filtre en ligne



1/4" tube 6 x 9 157AS00185 (sachet de 5 pièces)
3/8" tube 9 x 12 157AS00186 (sachet de 5 pièces)
16 mm tube 16 mm 157AS00197 (sachet de 5 pièces)

**Rallonge
pour Mini Orange**

Réf. 157AS00231



4,3 mètres

**Drain Kleen One
Shot**

Réf. 177ACE0002

250ml
Carton de 12



**Bande adhésive
isolante**

blanche Réf. 185TEC0005
noire Réf. 185TEC0006



10 mètres

**Graisse silicone
100g**

Réf. 157AS00184



**Neutralisateur
d'acide**

Réf. 157AS00218



**Kit maintenance
Mini Orange**

Réf. 157AS00190



**Kit maintenance
Mini Verte**

Réf. 157AS00191



**Tube green
Mini Verte
14 x 20**

Couronne 25 m Réf. 157AS00032
Longueur 50 cm Réf. 157AS00161



**Support pour
pompe Mini
Verte**

Réf. 157AS00219
(sachet de 5 pièces)



**Couvercle beige
pour pompe
Mini Blanche**

Réf. 157AS00214



**Raccord 16 mm
vers 14-16-18**

(sachet de 5 pièces)

Réf. 157AS00220
(sachet de 5 pièces)



Accessoires électriques

Kit toutes saisons



froid seul
Réf. 157AS00018
réversible
Réf. 157AS00019

Les kits toutes saisons permettent de faire varier la vitesse du moteur du ventilateur en fonction de la température du condenseur.

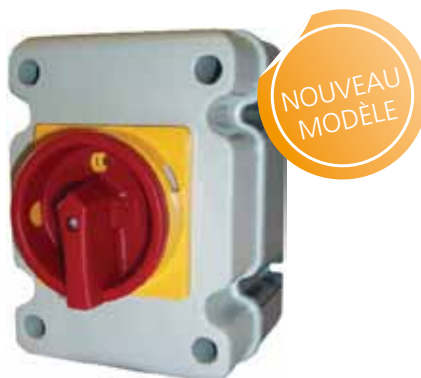
Il existe 2 modèles :

Froid seul (pour climatiseur froid seul)
Réversible (pour climatiseur réversible)
Le modèle réversible se connecte à la vanne quatre voies du climatiseur.

BBJ Isolators

Interrupteur de proximité

- IP 66
- Installation en intérieur ou extérieur
- 8 modèles disponibles
- Fournis avec presse étoupe



NOUVEAU
MODÈLE

CARACTÉRISTIQUES TECHNIQUES

- Maxi 3A
- Tension 240 V, 50-60 Hz
- Consommation : 8 W
- Connexions par broches
- Température de consigne de 30 à 60°C

Hi-Level Water sensor



Réf. 157AS00055

Pour une protection maximale !

Le Hi-Level Water Sensor fonctionne grâce à une sonde, lorsque des condensats rentrent en contact avec la base de la sonde, le coffret du Hi-Level Sensor envoie un contact sec.

CARACTÉRISTIQUES TECHNIQUES

- 3 poles 20 Amp Réf. 167BB00187
- 3 poles 32 Amp Réf. 167BB00188
- 3 poles 40 Amp Réf. 167BB00040
- 3 poles 63 Amp Réf. 167BB00189
- 4 poles 20 Amp Réf. 167BB00184
- 4 poles 32 Amp Réf. 167BB00185
- 4 poles 40 Amp Réf. 167BB00042
- 4 poles 63 Amp Réf. 167BB00186

Protecteur 3 Phases

Ce protecteur de phases est conçu pour protéger les moteurs triphasés et les équipements industriels d'une surchauffe due à un problème sur une phase (une défaillance de phase ou une inversion de phase).

En cas de problème, le protecteur coupe instantanément le courant. Il remet le courant uniquement lorsque les trois phases sont correctement branchées.



Réf. 157AS00141

CARACTÉRISTIQUES TECHNIQUES

- Fonctionne pour une tension de 300 à 480 V
- Fonctionne pour une fréquence comprise entre 48 et 63 HZ
- Température ambiante de -20 à 60°C

CARACTÉRISTIQUES ÉLECTRIQUES

- 8A 250V AC, résistif 3A 250V AC, inductif 8A 24V DC

BBJ Accessoires de Fixation

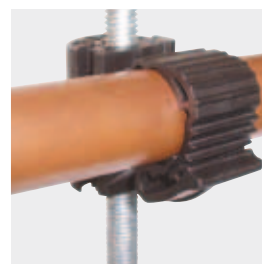
DIMENSIONS QPH

	No. 1	No. 2
BARRE DE CUIVRE	1/4" - 3/8"	1/2" - 5/8"
LIAISONS ISOLEES	—	—
TUBE PVC BLANC	—	—

No. 3	No. 4	No. 5
3/4" - 7/8"	1" - 1 1/8"	1 1/4" - 1 3/8"
—	1/4" - 3/8"	1/2" - 5/8"
20mm	25mm	32mm

BBJ Quick Positioning Hangers ou QPH

Ils sont résistants aux UV et à l'huile, ils se fixent sur des tiges filetées de 8 ou 10 mm. Une gamme de 5 modèles est disponible. Installation en intérieur ou extérieur, conçus pour résister à des températures comprises entre -30°C et +135°C. Ils permettent de fixer des liaisons frigorifiques ou des tubes d'évacuation de condensats en PVC blanc.



1/4" 3/8" 167BB00087	1/2" 5/8" 167BB00088	3/4" 7/8" et 20 mm 167BB00089
5/8" 1 1/8" et 25 mm 167BB00090	1 1/4" 1 1/3" et 32 mm 167BB00091	

BBJ Stud Clip Disponible du 1/4" au 2" 1/8

Les Stud Clip s'installent sur des tiges filetées de 8 ou 10 mm. Ils permettent de supporter des canalisations d'évacuation de condensats. Les Stud Clip s'installent facilement et rapidement.



BBJ Stud Clip M8

1/4" 167BB00096	3/8" 167BB00097	1/2" 167BB00098
5/8" 167BB00099	3/4" 167BB00100	7/8" 167BB00101
1 1/8" 167BB00102	1 1/8" 167BB00103	1 1/4" 167BB00104
1 3/8" 167BB00105	1 1/2" 167BB00106	1 5/8" 167BB00107
2" 167BB00108	2 1/8" 167BB00109	

BBJ Stud Clip M10

1/4" 167BB00110	3/8" 167BB00111	1/2" 167BB00112
5/8" 167BB00113	3/4" 167BB00114	7/8" 167BB00115
1" 167BB00116	1 1/8" 167BB00117	1 1/4" 167BB00118
1 3/8" 167BB00119	1 1/2" 167BB00120	1 5/8" 167BB00121
2" 167BB00122	2 1/8" 167BB00123	

BBJ Accessoires de Fixation

BBJ Suspenders

Fixation sur tiges filetées pour liaisons frigorifiques et canalisations

Les Suspenders sont des supports de liaisons frigorifiques et de canalisations qui se fixent sur des tiges filetées. Ils peuvent se fixer sur des tiges filetées de 8 ou 10 mm, il est aussi possible d'adapter les suspenders sur des tiges filetées de 6 ou 12 mm en ajustant avec une pince le passage pour

la tige filetée. Les suspenders suppriment les passages de câbles et permettent de gagner du temps en fixant ultra rapidement des liaisons frigorifiques.



3/8" 5/8"
Réf. 167BB00002
1/2" 7/8"
Réf. 167BB00003
5/8" 1 1/8"
Réf. 167BB00004



BBJ Suspenders Plastique

Fixation en plastique sur tiges filetées de 6 ou 8 mm

Trois modèles sont disponibles pour supporter les liaisons frigorifiques ainsi que des tubes d'évacuation de condensats par exemple.

3/8" 5/8"
Réf. 167BB00081
1/2" 7/8"
Réf. 167BB00082
5/8" 1 1/8"
Réf. 167BB00083

BBJ Grip Locks

Fixation rapide de liaisons frigorifiques et de câbles électriques

Les Grip Locks permettent de fixer simplement et rapidement des liaisons frigorifiques sans abîmer l'isolant des liaisons. Ceci est très important lors de l'installation de liaisons M1. Les Grip Locks se fixent au sol, au mur ou au plafond de façon simple et rapide. Ils peuvent être installés en intérieur ou en extérieur.



1/4" 1/2" 167BB00018 3/8" 5/8" 167BB00019 1/2" 7/8" 167BB00020 5/8" 1 1/8" 167BB00021

CARACTÉRISTIQUES TECHNIQUES

- Fixé en 10 secondes
- Facile et pratique à installer
- Évite les passages de câbles
- Permet de supporter des liaisons frigorifiques
- Permet de supporter des tubes d'évacuations de condensats
- Disponible en 3 tailles

DIMENSIONS

Tailles approximatives des liaisons avec isolant

	BBJ 2 / P2	BBJ 3 / P3	BBJ 4 / P4
LIQUIDE	3/8"	1/2"	5/8"
GAZ	5/8"	7/8"	1 1/8"

CARACTÉRISTIQUES TECHNIQUES

- Fixé en 10 secondes
- Facile et pratique à installer
- Évite les passages de câbles
- N'abîme pas les liaisons frigorifiques
- Disponible en 4 tailles

DIMENSIONS

Tailles approximatives des liaisons avec isolant

	Taille 1	Taille 2	Taille 3	Taille 4
LIQUIDE	1/4"	3/8"	1/2"	5/8"
GAZ	1/2"	5/8"	7/8"	1 1/8"



140 kg avec traverse 1100 mm
580 x 400 mm Réf. 167BB00036

200 kg avec traverse de 960 mm
530 x 400 mm Réf. 175ACL0130

120 kg avec traverse de 800 mm
500 x 400 mm Réf. 176AKL0002

200 kg avec traverse de 790 mm
690 x 400 mm Réf. 175ACL0135

Supports Composites :

160 kg avec traverse de 790 mm
460 x 410 mm Réf. 175ACL0131

160 kg sans traverse
460 x 410 mm Réf. 175ACL0132

140 kg avec traverse de 780 mm et niveau
450 x 365 mm Réf. 175ACL0171
550 x 365 mm Réf. 175ACL0172

120 kg avec traverse de 780 mm et niveau
420 x 370 mm Réf. 175ACL0162

200 kg avec base de 790 mm
790 x 400 x 530 mm Réf. 175ACL0134

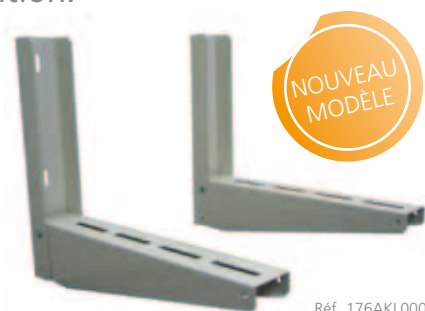
BBJ Bracket : support équerre

Une gamme de supports ultra robustes pour vos unités de climatisation et réfrigération.



Réf. 167BB00045

Support 250 kg
sans traverse Haute Charge
600 x 600 mm



Réf. 176AKL0005

Support 400 kg
Fourni avec plots
antivibratiles (175ACL0185)



Support 200 kg
avec traverse



Support Composite
160 kg



Support Optibracket
140 kg



Support Fast Bracket
120 kg



Support de toiture
200 kg avec base de 790 mm

Pieds anti-vibratiles 150 kg
sur tiges filetées M8
(sachet de 4 pièces)

Réf. 175ACL0215



Plots anti-vibratiles (sachet de 4 pièces)

Plot anti-vibratile
cylindrique sur
tiges filetées M8

Réf. 175ACL0185



Plot anti-vibratile
conique sur
tiges filetées M8

Réf. 175ACL0184



Bac à condensats plastique

sortie en 16-18-20 mm



Grand bac
Réf. 175ACL0083

Petit bac
Réf. 175ACL0084

Condensing unit trays

Nos bacs à condensats acier acceptent les cordons chauffants

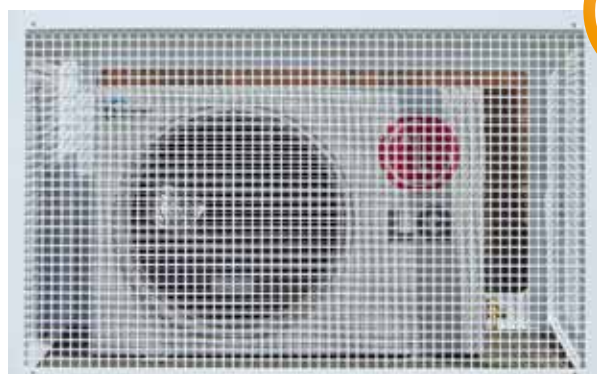
Petit
Réf. 167BB00005

Grand
Réf. 167BB00006



BBJ Condensing unit guards.

Protection anti-vandalisme



NOUVEAU
MODÈLE

Petit
Réf. 167BB00015
Moyen
Réf. 167BB00016
Grand
Réf. 167BB00017

Notre nouvelle gamme de trois protections anti-vandalisme permet de dissuader les vandales, de voler ou détériorer les groupes extérieurs.

La structure est en acier. Les panneaux ont une peinture 5 couches 70 microns avec une finition ivoire.

Les guards sont simples et faciles à installer grâce à la conception des panneaux avec un système d'emboîtement rapide. Les panneaux sont démontables pour une maintenance facile.

Encore plus facile à installer : montage en 5 minutes !

CARACTÉRISTIQUES TECHNIQUES

- Disponible en deux tailles
- Emballage compact en carton individuel
- Fourni avec un adaptateur pour une évacuation de condensats en diamètre 15 mm
- Petit Bac Plastique 790 x 390 mm
- Grand Bac Plastique 940 x 420 mm

DIMENSIONS EXTÉRIEURES

Produits	Longueur	Largeur	Profondeur
PETIT	800 mm	400 mm	50 mm
GRAND	1100 mm	400 mm	50 mm

DIMENSIONS EXTÉRIEURES

Produits	Longueur	Largeur	Profondeur
PETIT	660 mm	1052 mm	572 mm
MOYEN	1060 mm	1152 mm	572 mm
GRAND	1360 mm	1152 mm	572 mm

DIMENSIONS INTERNES

Produits	Longueur	Largeur	Profondeur
PETIT	600 mm	900 mm	350 mm
MOYEN	1000 mm	1000 mm	500 mm
GRAND	1300 mm	1000 mm	500 mm

Profils de montages et accessoires de fixations

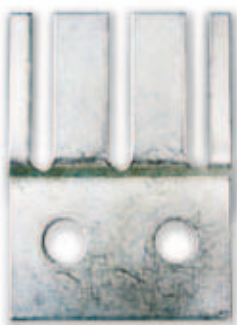
Profil 100 mm avec bandes anti vibratiles (emballé par paire + visseries)

	blanc	noir	Quantité
350 mm	Réf. 175ACL0029	Réf. 175ACL0062	12 pièces
450 mm	Réf. 175ACL0030	Réf. 175ACL0063	12 pièces
1000 mm	Réf. 175ACL0031	Réf. 175ACL0064	2 pièces



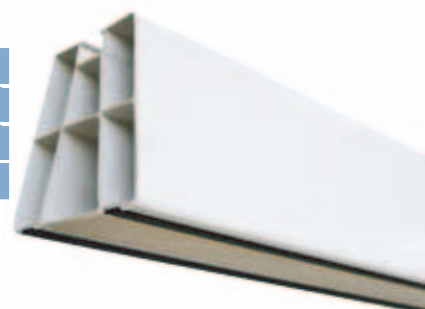
Kit fixation au sol pour profil de montage

sachet de 4 pièces
Réf. 175ACL0129



Profil blanc 80 mm avec bandes anti vibratiles (emballé par paire + visseries)

	blanc	Quantité
350 mm	Réf. 175ACL0163	12 pièces
450 mm	Réf. 175ACL0164	12 pièces
1000 mm	Réf. 175ACL0165	2 pièces



Embout pour profil 100 mm

sachet de 4 pièces

blanc
Réf. 175ACL0057

noir
Réf. 175ACL0056



Embout pour profil 80 mm

sachet de 4 pièces

blanc
Réf. 175ACL0166



Col de Cygne

La solution professionnelle pour les installations sur une toiture

Les cols de cygnes sont la solution professionnelle pour les installations sur une toiture. Ils permettent de gagner du temps et de réaliser des installations de qualité.

Deux modèles disponibles

Code article	Description
175ACL0221	Col de cygne 125 x 125 mm
175ACL0222	Col de cygne 250 x 125 mm

Col de cygne en ASA (haute résistance aux UV, de la famille ABS)



La base du col de cygne est équipée d'un bord arrondi incliné afin d'éviter que les liaisons de cuivre isolé ne soient endommagées.

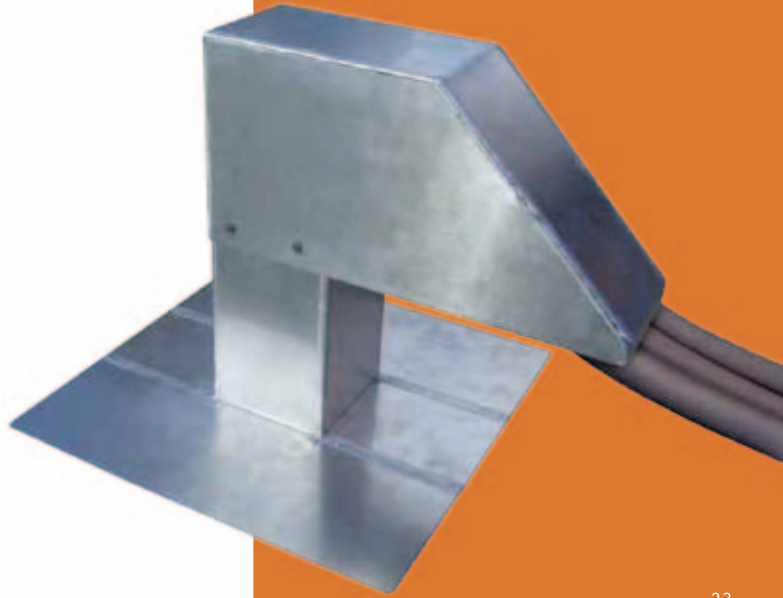


La partie supérieure (chapeau) est fermement solidarisée à la base avec de la visserie en inox (fournie).

Col de Cygne Alu

Cinq modèles disponibles

Code article	Description
167BB00145	Col de cygne 125 x 125 mm (1 sortie)
167BB00146	Col de cygne 200 x 200 mm (1 sortie)
167BB00147	Col de cygne 125 x 250 mm (1 sortie)
167BB00148	Col de cygne 125 x 500 mm (1 sortie)
167BB00149	Col de cygne 125 x 250 mm (2 sorties)



Tube d'évacuation de condensats

Couronne Tube clair



50 mètres

4 x 7 Réf. 209DV00005

6 x 9 Réf. 209DV00010

9 x 12 Réf. 209BE00003

25 mètres

10 x 14 Réf. 209DV00024

15 x 19 Réf. 209DV00025

Couronne de 25 mètres Tube semi rigide



6 x 12 Réf. 209DV00011

10 x 16 Réf. 209DV00002

16 x 22 Réf. 209DV00007

19 x 26 Réf. 209DV00015

25 x 33 Réf. 209DV00016

Tube green de Mini Verte

14 x 20 (couronne de 25 mètres)

Réf. 157AS00032

14 x 20 (longueur de 50 cm)

Réf. 157AS00161



Tube annelé couleur ivoire

diamètre 10-16-18 (couronne de 50 mètres) Réf. 175ACL0223



Tube PVC lisse à l'intérieur

diamètre 16 (couronne de 50 mètres)

Réf. 175ACL0098

diamètre 20 (couronne de 50 mètres)

Réf. 175ACL0042



Raccords et accessoires de raccordement

Connexion en Y pour tube annelé en 16-18 ou 18-20

Réf. 177ACL0003



Sachet de 20 pièces

Y cannelé 16 mm

Réf. 209DV00017



Sachet de 10 pièces

T cannelé

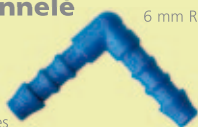
16 mm Réf. 209DV00018
6 mm Réf. 209DV00023



Sachet de 10 pièces

Coude cannelé

16 mm Réf. 209DV00019
6 mm Réf. 209DV00022



Sachet de 10 pièces

Union cannelé

16 mm Réf. 209DV00020
10 mm Réf. 209DV00045
6 mm Réf. 209DV00021



Sachet de 10 pièces

Raccord Scelle piquage 32/40 mm sur DN 100 à 200 mm

Réf. 209DV00016



Raccords 19/16 bleu

Réf. 209DV00012



Sachet de 10 pièces

Siphon pour tube souple ou rigide

Réf. 177ACL0133



Montage vertical ou horizontal

Raccord auto étanche pour piquage sur tuyauterie PVC

Réf. 209DV00044



Sachet de 5 pièces

Tube d'évacuation de condensats avec joints : PVC blanc



Longueur de 2 mètres



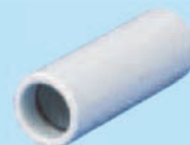
Diamètre ext. et int.	Code article	Conditionnement
D20: 20 et 18	175ACL0100	10
D25: 25 et 22,5	175ACL0106	10
D32: 32 et 29	175ACL0113	10

Connexion à 45°



Diamètre ext. et int.	Code article	Conditionnement
D20: 20 et 18	175ACL0101	20
D25: 25 et 22,5	175ACL0107	20
D32: 32 et 29	175ACL0114	20

Connexion de tuyau



Diamètre ext. et int.	Code article	Conditionnement
D20: 20 et 18	175ACL0102	20
D25: 25 et 22,5	175ACL0108	20
D32: 32 et 29	175ACL0115	20

Connexion en T



Diamètre ext. et int.	Code article	Conditionnement
D20: 20 et 18	175ACL0103	20
D25: 25 et 22,5	175ACL0109	20
D32: 32 et 29	175ACL0116	20

Connexion à 90°



Diamètre ext. et int.	Code article	Conditionnement
D20: 20 et 18	175ACL0104	20
D25: 25 et 22,5	175ACL0110	20
D32: 32 et 29	175ACL0117	20

Clip pour fixation murale



Diamètre ext. et int.	Code article	Conditionnement
D20: 20 et 18	175ACL0105	20
D25: 25 et 22,5	175ACL0111	20
D32: 32 et 29	175ACL0118	20

Réduction



Diamètre ext. et int.	Code article	Conditionnement
D25: 25 - 20	175ACL0112	20
D32: 32 - 25	175ACL0119	20

Raccord W 3x20 puis 32



Diamètre ext. et int.	Code article	Conditionnement
D32: 32 et 29	175ACL0120	20

Traverse de mur M1



Diamètre	Longueur	Code article
64/100 mm	250/350 mm	175ACL0124

Réduction "Magique" : souple/rigide



NOUVEAU

Sachet de 20 pièces

16 mm pour 14-16-18-20 mm (jaune) Réf.175ACL0121
 18 mm pour 14-16-18-20 mm (rouge) Réf.175ACL0122
 20 mm pour 14-16-18-20 mm (bleu) Réf.175ACL0123
 25 mm pour 14-16-18-20 mm (vert) Réf.175ACL0167
 32 mm pour 14-16-18-20 mm (ivoire) Réf.175ACL0168
 40 mm pour tuyau rigide en 32-25-20 mm Réf.175ACL0220

Goulotte pour tuyau d'évacuation

Goulotte de 2,5 m 30 x 30



Réf. 175ACL0177

Connexion 30 x 30



Réf. 175ACL0178

Coin extérieur 90 30 x 30



Réf. 175ACL0179

Coin intérieur 90 30 x 30



Réf. 175ACL0180

Coude plat 90 30 x 30



Réf. 175ACL0181

Entrée sortie de mur 30 x 30



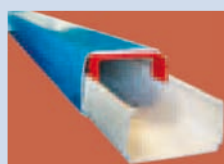
Réf. 175ACL0182

Goulotte Optimal RAL 9003 avec film de protection pour montage en intérieur ou extérieur



UV RESISTANT

Optimal goulotte de 2 mètres



Taille (mm)	Code article	Conditionnement
60 x 40	175ACL0136	12
80 x 60	175ACL0065	8
90 x 65	175ACL0145	8
110 x 75	175ACL0074	4

Super Optimal connexion



Taille (mm)	Code article	Conditionnement
60 x 40	175ACL0137	10
80 x 60	175ACL0066	10
90 x 65	175ACL0146	10
110 x 75	175ACL0075	10

Super Optimal coude extérieur 90°



Taille (mm)	Code article	Conditionnement
60 x 40	175ACL0139	10
80 x 60	175ACL0068	10
90 x 65	175ACL0148	10
110 x 75	175ACL0077	10

Super Optimal coude plat 90°



Taille (mm)	Code article	Conditionnement
60 x 40	175ACL0140	10
80 x 60	175ACL0069	10
90 x 65	175ACL0149	10
110 x 75	175ACL0078	10

Super Optimal coude intérieur 90°



Taille (mm)	Code article	Conditionnement
60 x 40	175ACL0141	10
80 x 60	175ACL0070	10
90 x 65	175ACL0150	10
110 x 75	175ACL0079	10

Super Optimal cache mural



Taille (mm)	Code article	Conditionnement
60 x 40	175ACL0142	10
80 x 60	175ACL0071	10
90 x 65	175ACL0151	10
110 x 75	175ACL0080	10

Super Optimal demi rosette murale



Taille (mm)	Code article	Conditionnement
60 x 40	175ACL0143	10
80 x 60	175ACL0072	10
90 x 65	175ACL0152	10
110 x 75	175ACL0081	10

Super Optimal embout



Taille (mm)	Code article	Conditionnement
60 x 40	175ACL0144	10
80 x 60	175ACL0125	10
90 x 65	175ACL0154	10
110 x 75	175ACL0126	10

Super Optimal réduction goulotte



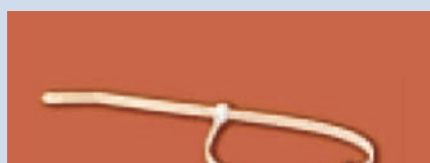
Taille (mm)	Code article	Conditionnement
110 vers 80	175ACL0073	10
80 vers 60	175ACL0169	10
110 vers 90	175ACL0153	10

Super Optimal raccord T



Taille (mm)	Code article	Conditionnement
80 x 60	175ACL0170	10
110 x 75	175ACL0082	10

T-Clip (attache clipsable pour goulotte)



Taille (mm)	Code article	Conditionnement
400	175ACL0041	100

Optimal avec rail

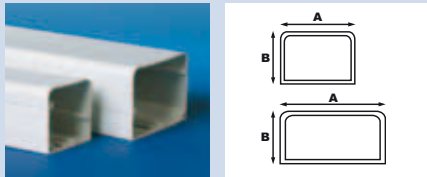
Le rail est disponible sur toutes les tailles sauf la petite taille : 60x40



BBJ Goulotte Castel RAL 9002

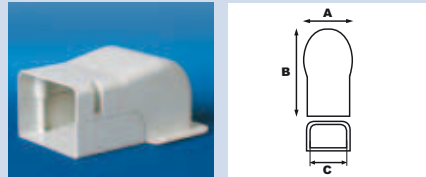
goulotte plastique haute qualité

Goulotte de 2 mètres



Réf.	Taille en mm		Longueur	Quantité par boîte
	A	B		
175ACL0004	70	65	2000	6
175ACL0043	105	75	2000	6

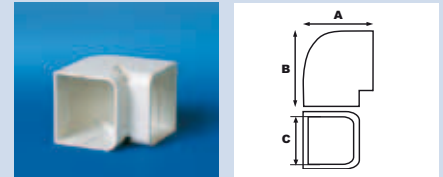
Cache



Réf.	Taille en mm			Quantité par boîte
	A	B	C	
175ACL0010	110	180	70.4	20
175ACL0050	145	190	105.4	20

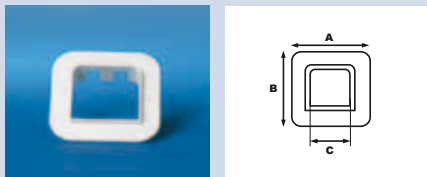
M1 **UV RESISTANT**

Coude intérieur 90°



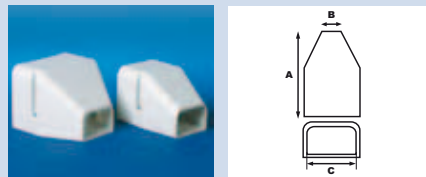
Réf.	Taille en mm			Quantité par boîte
	A	B	C	
175ACL0008	95	95	70.4	20
175ACL0047	110	110	105.4	20

Rosette murale



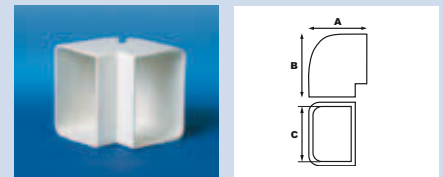
Réf.	Taille en mm			Quantité par boîte
	A	B	C	
175ACL0012	115.4	110.4	70.4	20
175ACL0052	150.4	120.4	105.4	20

Fin de goulotte



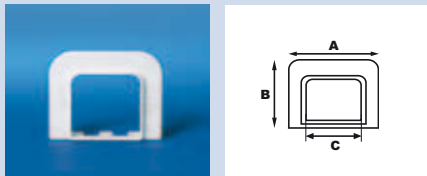
Réf.	Taille en mm			Quantité par boîte
	A	B	C	
175ACL0011	120	45	70.4	20
175ACL0051	120	50	105.4	20

Coude intérieur 90°



Réf.	Taille en mm			Quantité par boîte
	A	B	C	
175ACL0007	95	95	70.4	20
175ACL0046	110	110	105.4	20

Demi rosette murale



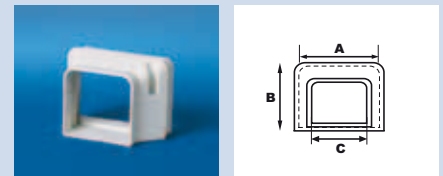
Réf.	Taille en mm			Quantité par boîte
	A	B	C	
175ACL0013	115.4	90	70.4	20
175ACL0053	150.4	100	105.4	20

T Clip



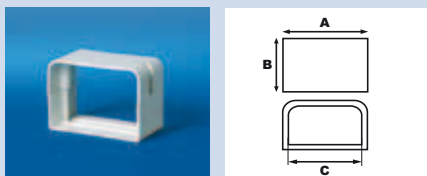
Réf.	Taille en mm			Quantité par boîte
	A	B	C	
175ACL0041	400			100

Elément de reduction 70-105



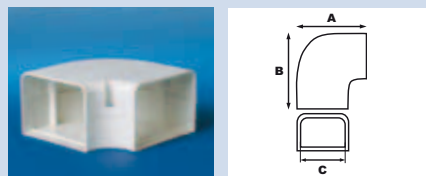
Réf.	Taille en mm			Quantité par boîte
	A	B	C	
175ACL0014	105.4	80.4	70.4	20

Elément de connexion



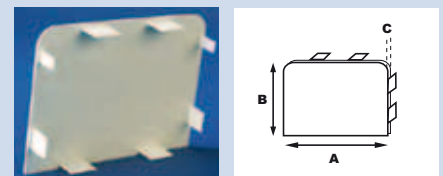
Réf.	Taille en mm			Quantité par boîte
	A	B	C	
175ACL0009	75.4	70.4	70.4	20
175ACL0048	110.4	80.4	105.4	20

Coude plat 90°



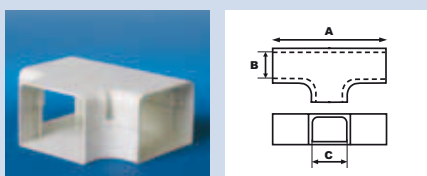
Réf.	Taille en mm			Quantité par boîte
	A	B	C	
175ACL0006	115	115	70.4	20
175ACL0045	150	150	105.4	20

Embout



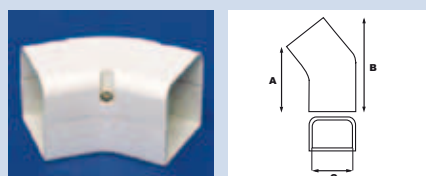
Réf.	Taille en mm			Quantité par boîte
	A	B	C	
175ACL0015	70	65	2	20
175ACL0055	105	75	2	20

Raccord en T



Réf.	Taille en mm			Quantité par boîte
	A	B	C	
175ACL0054	200	105.4	105.4	20

Coude plat 45°



Réf.	Taille en mm			Quantité par boîte
	A	B	C	
175ACL0005	92.58	145.5	70.4	20
175ACL0044	92.58	170.3	105.4	20



Un nouveau type de désinfectant, le QX-60, a été ajouté aux déjà nombreux nettoyeurs pour évaporateurs Advanced. Conforme aux normes européennes en matière de bactéricides et de fongicides. Grâce au QX-60, vous êtes assurés d'éliminer 99,9% des champignons et bactéries en moins d'une minute.

L'action d'élimination rapide du QX-60 est efficace sur tous les micro-organismes ci-dessous et bien d'autres encore...

Légionellose
Pseudomonas aeruginosa
Escherichia coli

Enterococcus hirae
Staphylocoque doré
Aspergillus niger

Candida albicans
Staphylocoque doré
résistant à la méthicilline

Advanced Engineering est le leader reconnu du secteur de la fabrication et de la fourniture de produits de nettoyage.

CondensCide

Les bactéries, champignons et autres microbes qui se développent dans les serpentins des évaporateurs sont sources d'odeurs nauséabondes, de réactions allergiques et de développement de maladies.

CondensCide nettoie et désinfecte entièrement les serpentins et les collecteurs des systèmes de réfrigération, notamment les évaporateurs situés en zone de préparation alimentaire.

(BS/EN 1650, BS/EN 1276)

Nettoyant et désinfectant pour évaporateur RTU

Le nettoyant et désinfectant pour évaporateur RTU a été conçu pour répondre aux inquiétudes liées à la qualité de l'air intérieur.

Son action nettoyante extrêmement efficace améliore l'efficacité de votre système, tandis que son désinfectant garantit une hygiène totale.

(BS/EN 1650, BS/EN 1276)

EasyCare Aerosol

Le nettoyant et désinfectant pour évaporateur RTU a été conçu pour répondre aux inquiétudes liées à la qualité de l'air intérieur.

Son action nettoyante extrêmement efficace améliore l'efficacité de votre système, tandis que son désinfectant garantit une hygiène totale ainsi que la sécurité et la propreté du bloc.

(BS/EN 1040)

SmellyJelly Minis

Les SmellyJelly Minis ont été spécifiquement conçus pour les ventilo-convecteurs moins importants. Ils libèrent un parfum agréable dans les ventilo-convecteurs et les climatisations cassettes.

Facile à utiliser, SmellyJelly se place simplement dans l'unité, dans l'idéal aussi près que possible de l'évacuation.

EasyFinish Aérosol

Quel que soit la propreté du serpentín dans l'évaporateur, un boîtier taché, décoloré ou sale peut donner l'impression d'une climatisation douteuse.

EasyFinish est un nettoyant de boîtier et de diffuseur spécifiquement formulé pour éliminer la nicotine, la graisse et la saleté classique, permettant ainsi aux techniciens de faire un travail propre et soigné.

EnviroCoil

Plus sûr pour vous... Plus sûr pour l'environnement. EnviroCoil ne contient ni acide, ni phosphate, ni solvant, ni soude caustique, ni potasse. En outre, ses agents de surface sont totalement biodégradables. Sans odeur, ininflammable, sûr et efficace, il s'agit du produit idéal pour les programmes de maintenance courantes. Il nettoie les serpentins d'évaporateurs et de condenseurs en toute sécurité.

EasyCoat Aerosol

EasyCoat est un enduit acrylique conçu pour protéger les serpentins contre les facteurs environnementaux corrosifs comme les pluies acides, les atmosphères salines et l'ammoniac en suspension. Sa formule résiste à l'eau, aux lubrifiants et sèche rapidement, offrant une protection à long terme.

SuperClean

SuperClean est tout simplement le nettoyant de serpentins le plus puissant du marché. Grâce à sa formule unique, il offre tous les avantages d'un nettoyant acide à usage industriel, mais il est beaucoup plus sûr à utiliser. Fortement concentré et très efficace, il élimine en toute sécurité la vaste gamme des polluants généralement présents dans les condenseurs, sans endommager le serpentín. Le serpentín est visiblement très brillant et propre, très propre.

Nettoyant pour condenseurs RTU

Le nettoyant pour condenseurs RTU s'intègre parfaitement à un programme de maintenance régulière. Très efficace pour éliminer tous les types courants d'impuretés et de débris, il dispose également d'une formule biodégradable qui s'utilise en toute sécurité. À la différence de certains nettoyants acides pour condenseurs, RTU peut également être utilisé sur les blocs condenseurs situés à l'intérieur des locaux, ce qui en fait un produit très polyvalent.

HydroSprayer

Conçu pour être utilisé avec les concentrés de nettoyage de serpentins Advanced, à l'intérieur comme à l'extérieur. Facile à nettoyer et à remplir. Pression suffisante pour nettoyer sans endommager.

EasyFoam Aerosol

EasyFoam Aerosol est un nettoyant pour condenseurs à usage industriel et prêt à l'emploi. Sa formule unique est idéale pour éliminer la saleté tenace des blocs de saletés. Il permet d'améliorer le transfert de chaleur et par conséquent l'efficacité du système. À la différence de certains nettoyants acides pour condenseurs, EasyFoam peut également être utilisé sur les blocs condenseurs situés à l'intérieur des locaux, ce qui en fait un produit très polyvalent.

GreaseGobbler Aerosol

En cuisine, l'accumulation de graisse sur les serpentins des blocs condenseurs peut empêcher la circulation de l'air et réduire l'échange thermique. L'équipement subit alors une pression importante et les coûts de fonctionnement augmentent. GreaseGobbler est un nettoyant sans rinçage de serpentins de blocs condenseurs, livré dans un aérosol très puissant. L'association de la puissance de projection et de l'efficacité du nettoyage au solvant restaure rapidement et facilement l'efficacité du système. Produit ininflammable et non conducteur.

EasyClean Aerosol

EasyClean est un nettoyant universel utilisable pour les évaporateurs et les condenseurs. Sa formule peut être utilisée en toute sécurité et permet un nettoyage efficace dans le cadre d'une maintenance régulière.

Produits de nettoyage Advanced

Drain Kleen One Shot pour pompe ASPEN Réf. 177ACE0002 bidon de 250 ml Carton de 12 	Stay Clean Mini Tablets Réf. 177ACE0003 sachet de 20 pastilles Carton de 20 sachets 	Produit de nettoyage CLEANA Réf. 177ACE0001 aérosol de 400 ml Carton de 12 
Stay Clean Strips Small Réf. 177ACE0004 Bandeau pour ERVR sachet de 6 pièces 	RTU Condenser Cleaner RTCC Réf. 177ACE0012 bidon de 1000 ml Carton de 8 	RTU Evaporator Cleaner Réf. 177ACE0013 Désinfectant RT ECD bidon de 1000 ml Carton de 8 
Guardian Réf. 177ACE0047 bidon de 500 ml Carton de 8 	RTU Bubble Up Leak Detector Réf. 177ACE0021 bidon de 1 litre Carton de 8 	PyroCool Spray Applicator Réf. 177ACE0022 bidon de 1 litre Carton de 8 
EasyCare Aérosol Cleaner Désinfectant Réf. 177ACE0016 500 ml Carton de 12 	EasyFinish Réf. 177ACE0017 500 ml Carton de 12 	GreaseGobbler Réf. 177ACE0018 400 ml Carton de 12 
EasyClean Réf. 177ACE0015 500 ml Carton de 12 	EasyCoat Réf. 177ACE0023 500 ml Carton de 12 	EasyFoam Réf. 177ACE0024 500 ml Carton de 12 
EasyFind Aérosol Réf. 177ACE0020 400 ml Carton de 12 	HookTite Taille 1 : Réf. 177ACE0025 Taille 2 : Réf. 177ACE0026 Taille 3 : Réf. 177ACE0027 	TieTite Taille 1 : Réf. 177ACE0028 Taille 2 : Réf. 177ACE0029 
CondenCide Réf. 177ACE0033 bidon de 5 litres Carton de 4 	SuperClean Réf. 177ACE0036 bidon de 5 litres Carton de 4 	EnviroCoil Réf. 177ACE0014 bidon de 5 litres Carton de 4 
Hydrosprayer Réf. 177ACE0019 Pulvérisateur de 8 litres 	Mimic Télécommande universelle Réf. 177ACE0006 	Mini Smelly Jelly Card de 5 pastilles - Carton de 20 cards Citron (jaune) Réf. 177ACE0007 Bonbon (rouge) Réf. 177ACE0008 Menthe/Chlorophylle (vert) Réf. 177ACE0009 Savon de Marseille (transparent) Réf. 177ACE0010 Pacifique (bleu) Réf. 177ACE0007 
Burette Squeazy Bottle Réf. 177ACE0037 1 litre Carton de 6 	Easywipes lingettes Réf. 177ACE0038 50 lingettes Carton de 20 packs 	AllWhite Nettoyant pour dalle de faux-plafond Réf. 177ACE0045 400 ml Carton de 12 

AVANTAGES

- Pieds montés sur patins anti-vibratiles
- S'adaptent à tous les toits et permettent de supporter différentes tailles d'unités
- Simples et rapides à assembler et à ajuster
- Les intersections du cadre sont serrées pour fournir une structure d'une grande rigidité
- Maintenance de la surface des toits facile grâce à la possibilité d'enlever des pieds sans démonter les unités de condensation
- Permet de réaliser des installations propres de grande qualité
- Une solution globale économique
- Ne détériore pas l'isolant en bitume du toit, respecte l'étanchéité de l'isolant
- Permet de réduire la durée de l'installation
- Structure en acier galvanisé

Les supports Big Foot sont parfaits pour supporter :

- Des unités de condensations
- Des VRV
- Des unités de ventilation
- Des centrales d'eau glacée



POUR LA MAINTENANCE DU TOIT



AJUSTEMENT DE LA HAUTEUR FACILE



FACILEMENT AJUSTABLE

Le support BIG FOOT est simple et universel, il peut être utilisé pour supporter des unités extérieures, des groupes de froid, des unités d'eau glacée installées sur des toits plats. Les BIG FOOT permettent de répartir le poids des unités de façon uniforme. De plus, les toits restent toujours accessibles une fois les BIG FOOT installés.

Kits complets modulables

Il y a trois kits complets modulables disponibles dans les dimensions suivantes : 1 m, 2 m et 3 m.

Pour plus de flexibilité, l'ensemble des barres est ajustable et les pieds sont réglables en hauteur : nos supports s'adaptent à vos appareils et aux toits des bâtiments.

Les cadres modulables sont fournis avec des pieds en 305 x 305 mm qui sont équipés de patins anti-vibratiles. Le châssis est réalisé en barres d'acier galvanisé en 40 mm x 40 mm.

Pour supporter des appareils avec un poids important, nous proposons des pieds en 450 x 450 mm et un châssis en acier galvanisé en 50 mm x 50 mm.

Conforme au DTU 43.1.

Permet de surélever les unités de plus de 800 mm de la toiture.

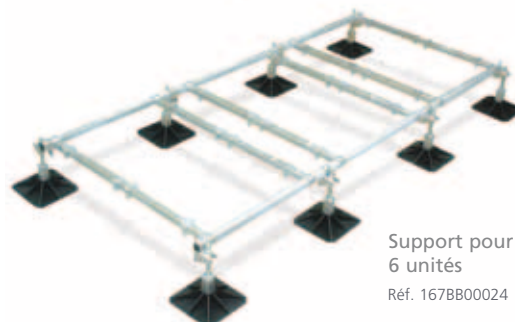
Pied complet ajustable jusqu'à 800 mm.



Support pour 2 unités
Réf. 167BB00022



Support pour 4 unités
Réf. 167BB00023



Support pour 6 unités
Réf. 167BB00024

Support pour 2 unités : 1 m x 1,3 m
Support pour 4 unités : 2 m x 1,3 m
Support pour 6 unités : 3 m x 1,3 m

Hauteur maximum de réglage : 375 mm
(575 mm avec réhausseur en option)

d'ajustement de la hauteur :
245 mm – 350 mm : pour un pied standard

Charge maximum par pied :
120 Kg par pied en 305 mm
220 Kg par pied en 450 mm



Support Multi Foot



Les supports Multi Foot sont conçus pour supporter des petites ou des grosses canalisations, des chemins de câbles ou des gaines et des combinaisons de cela.

Le pied Multi Foot est extrêmement stable et il est fourni avec un patin anti-vibratile. Il est disponible en deux tailles :

Multi Foot « 400 » :
400 x 180 x 95 mm
Réf. 167BB00037

Multi Foot « 600 » :
600 x 220 x 95 mm
Réf. 167BB00038

Support de gaine en H



Support canalisation 305 ou gaine en H :
Réf. 167B000027

Support canalisation 450 ou gaine en H :
Réf. 167BB00094

Le support de gaine en H est une solution simple, rapide et économique pour supporter des gaines de ventilation, des canalisations et des passages de câbles ou des combinaisons de cela. Pour réduire le coût global du support en H, nous ne vous proposons pas les barres verticales et horizontales.

Grâce aux inserts "Unistrut" en 41 mm x 41 mm, les rails standards s'emboîtent dans les pieds de Big Foot. Ceci permet d'utiliser des rails standards et de réduire le coût global de votre support. Des pieds en 450 mm sont aussi disponibles :
Petit pied : 305 x 305 x 75 mm
Grand Pied: 450 x 450 x 100 mm

Pour des chantiers importants, n'hésitez pas à nous contacter pour l'étude et le chiffrage de vos futurs supports en H.

CONÇUS POUR ÊTRE INSTALLÉS AVEC :

- Barre en 41 x 41 mm
- Barre d'aluminium en 40 mm (à l'horizontale)
- Tiges filetées en 12 mm (à la verticale)

Les barres en 41 mm x 41 mm, les barres d'aluminium en 40 mm et les tiges filetées en 12 mm ne sont pas livrées avec les supports Multi Foot.



LE KIT COMPREND :

- 2 pieds
- 2 patins anti-vibratiles
- 2 inserts « Unistrut »
- 2 équerres en L
- 4 boulons M10
- 4 vis M10

LE KIT NE COMPREND PAS LES BARRES EN ACIER.



Vibromats

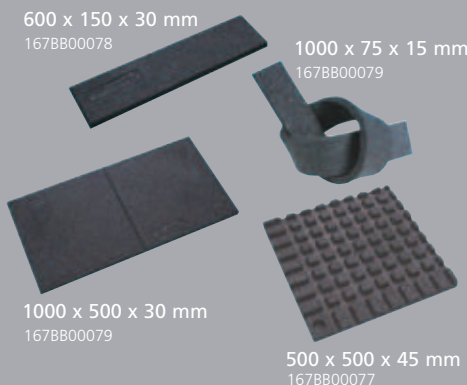
Les Vibromats sont conçus en caoutchouc au styrène butadiène. Pour répondre à l'ensemble de vos besoins les BBJ Vibromats existent en différentes dimensions et épaisseurs (15, 30 et 45 mm). Les groupes extérieurs peuvent être vissés directement dans les BBJ Vibromats !!!

600 x 150 x 30 mm
167BB00078

1000 x 75 x 15 mm
167BB00079

1000 x 500 x 30 mm
167BB00079

500 x 500 x 45 mm
167BB00077

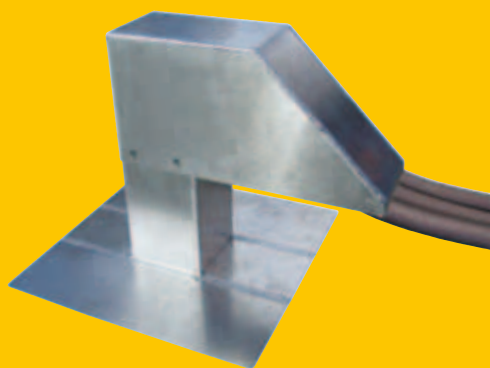


NOUVEAU



Col de cygne :
(Crosse sortie
de toiture)

**5 tailles disponibles,
voir page 23.**



**Pour plus de
détails, demandez
nous la brochure
Big Foot**

**BIG FOOT
SYSTEMS**

Rubber Foot « Fix-it »



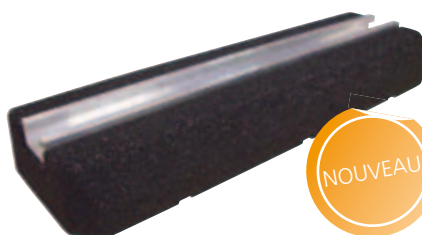
Efficaces et économiques, ces supports permettent de supporter des canalisations, chemins de câbles ou gaines.

Petit 250 x 180 x 95 mm	Réf. 167BB00084
Moyen 400 x 180 x 95 mm	Réf. 167BB00085
Large 600 x 220 x 95 mm	Réf. 167BB00086

Rubber Foot Fix-it 1 m
1000 x 180 x 95 mm
Réf. 167BB00134

NOUVEAU

Mini Rubber Foot « Fix-it »



NOUVEAU

DISPONIBLES EN 2 TAILLES :

MINI RUBBER FOOT 250	250 x 130 x 50 mm
MINI RUBBER FOOT 400	400 x 130 x 50 mm

Petit modèle 250 x 130 mm – Réf. : 167BB00135
Moyen modèle 400 x 130 mm – Réf. : 167BB00136

Solution alternative plus légère et basse que la gamme traditionnelle de Rubber Foot Fix it. Les Mini Rubber Foot supportent les petites canalisations, chemins de câbles et gaines, ainsi que les petits groupes de climatisation sur toits plats.

Mega Foot



NOUVEAU

Mega Foot 600 avec fixation pour IPN (comprend 2 pieds en 600 mm charge maxi 800 Kg).

Support pour IPN Réf. 167BB00174

Rapide Walkway



Pour supporter le Rapide Walkway, nous utilisons des blocs anti-vibratiles en caoutchouc recyclé. Les Rapides Walkways sont conçus pour réaliser des chemins d'accès de toiture. Ceci permet de créer des zones sûres et adaptées aux bâtiments.

- Montage rapide jusqu'à 30 mètres par heure
- Panneaux en fibre de verre anti-dérapant (disponible jaune ou gris)
- Des mains courantes facultatives peuvent être ajoutées ultérieurement
- Pieds réalisés en caoutchouc recyclé

Quick-lift : lève groupe

Dimensions de la valise :

Hauteur : 830 mm
Largeur : 580 mm
Profondeur : 250 mm

Alimentation :

- 230V 50/60Hz

Contenu dans la valise :

- 1 grue avec télécommande
- 2 potences
- Ensemble de barres 40 x 40 mm

Points forts :

- Sécurité sur l'emplacement de pose
- Nécessite 1 personne
- Stockage facile dans une valise à roulette
- Transport facile
- Simple à monter
- Métal galvanisé pour un usage durable par tout temps



Réf. 167BB00183



Performance :

- Soulève des unités de condensation jusqu'à 12 m
- Peut facilement soulever 125 kg

IMPORTANT :

CALCULEZ LE POIDS TOTAL DE LA GRUE ET DE L'UNITÉ DE CONDENSATION POUR NE PAS DÉPASSER LE POIDS SUPPORTÉ PAR LES SUPPORTS ÉQUERRES.



Avec une considération toujours croissante de remédier aux problèmes de santé et de sûreté sur le lieu d'utilisation, Aspen a conçu un système de levage sans risque pour monter les unités de condensation jusqu'à une hauteur de 12 mètres !

Le risque de dommages pendant les installations sur site est toujours omniprésent. C'est pourquoi Aspen a résolu ce problème par la création d'un système de levage rapide et facile d'utilisation, manipulable par 1 ou 2 personnes. Le Quick Lift d'Aspen se range dans une valise à roulettes en toute sécurité. Il peut être facilement transporté dans un fourgon. Le QUICK-LIFT peut facilement soulever 125 kg jusqu'à 12 mètres de haut, le rendant indispensable pour la plupart des installations fixées au mur.

Enregistrement de données

- Enregistrement de données : Température ou Contact
- Possibilité de mise en réseau de plusieurs appareils en RS485 avec exploitation des données avec le logiciel LOGTEMP 6.00
- Possibilité de raccordement direct sur imprimante matricielle LX300+ II.

Les plus :

- Récupération des enregistrements très simple sur une clé USB
- Convivialité de programmation
- Exploitation des enregistrements avec des logiciels type tableur ou traitement de texte
- Affichage graphique simplifié sur l'enregistreur
- Bouton rotatif pour une programmation intuitive avec des menus déroulants
- 2 sorties alarmes par contact inverseur
- Uniquement 2 tailles de boîtiers

La gamme est complétée par 2 modèles :

- le **VIGI PRINT APE** est un enregistreur de température avec imprimante intégrée et boîtier Alarme Personne Enfermée conforme à la norme NF EN378-1.
- le **VIGI PRINT REGUL** qui en plus du VIGI PRINT APE assure la régulation de la chambre froide grâce à son régulateur de température 2 sondes avec horloge intégrée.

Lecture sur PC grâce au logiciel LOGTEMP.



Fourni avec clé USB !

Une gamme complète :

Vigi Temp USB	Code article
Vigi Temp USB 2.1 avec 1 sonde	195VIG0036
Vigi Temp USB 2.2 avec 2 sondes	195VIG0037
Vigi Temp USB 6 avec 3 sondes	195VIG0038
Vigi Temp USB 10 avec 7 sondes	195VIG0039
Vigi Temp USB 14 avec 11 sondes	195VIG0040



Désignation	Température	Hygrométrie	Contact	Imprimante intégrée	Alarme Personne Enfermée	Régulation	Références
VIGI PRINT APE Conforme à la norme NF EN 387-1	oui	non	oui	oui	oui	non	195VIG0011
VIGI PRINT REGUL	oui	non	oui	oui	oui	oui	195VIG0012/13/14

Accessoires

Désignation	Références	Description
Logiciel LOGTEMP 600	195VIG0041	Logiciel de traitement sur PC pour VIGI TEMP & VIGI PRINT
Sonde Hygrométrie SONDHYGRO	195VIG0015	Sonde d'hygrométrie pour VIGI TEMP 2 TH et 5 TH
Module Interface RS485/RS232	195VIG0016	Interface RS485/RS232 pour PC connexion type réseau
RS485 Cable Blinde Mise en Réseau Long 100 m	195VIG0019	Câble pour mise en réseau (jusqu'à 63 VIGI TEMP) - bobine 100 m (0,5mm²)
Sonde T° pour VIGIPRINTREGUL long 1,5 m	195VIG0021	Sonde 2 fils PTC 1000 ohms - 1,5 m - pour VIGI PRINT
SONDTEMP Sonde T° pour VIGITEMP long 4 m	195VIG0022	Sonde PTC - long. 4M - pour VIGI TEMP
Convertisseur USB-RS232	195VIG0007	Convertisseur RS232/USB pour PC
Câble LX300	195VIG0010	Câble 2 m pour imprimante LX300
Imprimante LX 300+ (avec câble 2 m)	195VIG0023	Imprimante EPSON LX300+ livrée avec cordon 2 m et paramétrée pour les enregistreurs
Transmetteur téléphonique VOCALYSLITE	195VIG0024	Transmetteur téléphonique vocal - 4 numéros d'appel - 5 entrées - messages enregistrables - programmation simple - prévoir batterie et alimentation
Batterie pour VocalysLite BATT012V	195VIG0025	Batterie 12V /2,1 A pour alimentation secourue de VOCALYS Lite
Alimentation pour VocalysLite CP00401201S	195VIG0026	Alimentation pour VOCALYS Lite
Coup de poing lumineux pour VIGI PRINT	195VIG0027	Bouton Coup De Poing Lumineux 230 V
Papier 251	195VIG0030	Papier thermique 57 x 76 x 12 pour VIGI PRINT
Module VIGI-ETHERNET	195VIG0033	Interface réseau TCP-IP pour VIGI TEMP et VIGI PRINT. RS485 côté enregistreurs et RJ45 côté réseau. Alim 230 V. Boîtier IP55 (173 x 130 x 81 mm).
RJ45 - croisé 3M	195VIG0034	Câble croisé pour connexion PC/VIGI ETHERNET
RJ45 - droit 3M	195VIG0035	Câble droit pour connexion Réseau/VIGI ETHERNET

Thermostats mécaniques "Prodigy"

Désignation	Références	Description
TR711NA - A2000	195VIG0028	Thermostat ambiance -35/+35°C
TR711NF - F2000	195VIG0029	Thermostat à capillaire -35/+35°C

Coupe tube 1/8" à 1 1/8" (3 à 28 mm)

Réf. 185TEC003



Raccord 5/16 SAE x 1/4 SAE

Réf. 185TEC007



Thermomètre de contact digital (-40° à 200°C)

Réf. 188OUT0065



Manomètre BP pour R410A

Réf. 188OUT0058



Manomètre HP pour R410A

Réf. 188OUT0059



By-pass 4 voies pour R410A avec flexibles 150 cm

Réf. 188OUT0057



By-pass 4 voies avec flexibles 150 cm (R22, R404A, R407C, R134A)

Réf. 188OUT0061



By-pass 2 voies pour R410A avec flexibles 150 cm

Réf. 188OUT0056



By-pass 2 voies avec flexibles 150 cm (R22, R404A, R407C, R134A)

Réf. 188OUT0060



Manomètre BP pour R22, R404A, R407C, R134A

Réf. 188OUT0062



Manomètre HP pour R22, R404A, R407C, R134A

Réf. 188OUT0063



Détendeur Azote 50 bars

Réf. 188OUT0012



Stylo ébavureur (avec une lame de rechange)

Réf. 188OUT0029



Vannes d'accès

Réf. 188OUT0031



Thermomètre digital 2 sondes

Réf. 188OUT0032



Thermomètre infrarouge (-60°C à + 500°C)

Réf. 188OUT0033



Thermomètre de contact digital (-40° à 200°C)

Réf. 188OUT0065



Cintreuse à 3 têtes avec levier pouvant fonction sur 2 axes

Réf. 188OUT0064



Pince étau autoperforante 1/4" to 1/2"

Réf. 188OUT0034



VG 64 Vacuomètre digital

Réf. 188OUT0019



Mini coupe tube TC 1050 1/8" à 5/8" (4 à 15 mm)

188OUT0020



Coupe tube TC-1000/312-FC 1/4" à 1 1/8"

Réf. 188OUT0021



Dudgeonnière 195-FC 3/16", 1/4", 5/16", 3/8", 1/2", 7/16", 5/8"

Réf. 188OUT0022



Dudgeonnière auto-ajustable 525-F 3/16" to 5/8" (7 à 41 mm)

Réf. 188OUT0023



Dudgeonnière Débrayable

Réf. 185TEC0013



Evaseur à frapper 95-S

Réf. 188OUT0024



Coffret dudgeonnière - coupe tube 275-FSC

Réf. 188OUT0025



Clé à cliquet plate carrée 1/4", 3/8", 3/16", 5/16"

Réf. 188OUT0026



Clé à cliquet plate hexagonale 9/16", 1/2", 1/4", 3/16"

Réf. 188OUT0027



Ebavureur interne / externe

Réf. 188OUT0028



MINIMAX

Station de récupération

La MINIMAX est la dernière venue dans la famille des machines de récupération PROMAX.

Petite, compacte, légère, avec sa robuste carrosserie en plastique moulé, la MINIMAX est protégée contre la corrosion et les chocs de manutention.

Le compresseur à piston sec éprouvé de PROMAX est capable de récupérer tous les réfrigérants usuels (CFC, HCFC, HFC, y-compris le R410a) aussi bien en phase vapeur que liquide. Il est compatible avec toutes les huiles frigorifiques.

La fonction d'auto-purge permet à la machine d'évacuer tout le réfrigérant, l'humidité et les acides. Ainsi la machine est propre et prête pour l'utilisation suivante.



Réf. 188OUT0004

CONFORME
À LA NORME
EN-35421

PROMAX RG5410

Station de récupération

PROMAX RG5410 est la station de récupération de réfrigérants la plus complète du marché à l'heure actuelle; elle offre des performances inégalées, des caractéristiques de conception et des fonctions uniques pour la récupération des réfrigérants haute pression.

Le secret de son succès est son exceptionnel compresseur auto-lubrifiant, disposant d'une pression de 96 bars. Compatible avec la majorité des réfrigérants, notamment le R410a et autres réfrigérants de la série 400, son taux de compression de 100/1 offre la meilleure aspiration parmi tous les autres modèles de sa catégorie. Point essentiel sur le terrain; elle aspire en continu directement le réfrigérant en liquide ou en vapeur.



Réf. 188OUT0003

CONFORME
À LA NORME
EN-35421

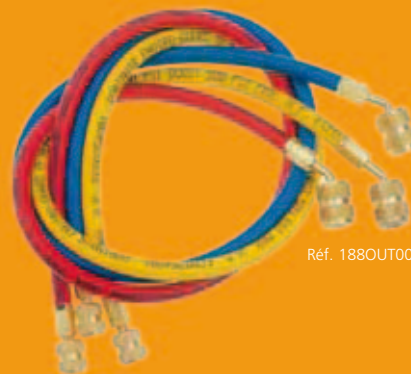
CARACTÉRISTIQUES TECHNIQUES

- Récupération liquide > 50 kg/h*
- Récupération push/pull > 240 kg/h*
- Récupération vapeur > 17 kg/h*
- Vide final 29 ins HG
- Coupure Haute Pression 38 bar
- Compresseur entraînement direct 1/2 CV
- Tension d'alimentation 240V-50Hz
- Puissance consommée 380 W
- Réfrigérants tous les réfrigérants communs sauf hydrocarbures et NH3
- Poids d'une machine 12 kg
- Dimensions 432 x 280 x 229 mm

* Normes ARI, disponibles sur demande

Set de 3 flexibles

150 cm avec Enviro-Guard (Valve intégrée)



Réf. 188OUT0013

CARACTÉRISTIQUES TECHNIQUES

- Récupération liquide jusqu'à 80 kg/h*
- Récupération push/pull jusqu'à 380 kg/h*
- Récupération vapeur jusqu'à 33 kg/h*
- Vide final 29 ins HG
- Coupure Haute Pression 38 bar
- Compresseur 1/2 cv 1725 t/mn
- Tension d'alimentation 240V-50Hz
- Puissance consommée 380 W
- Réfrigérants tous les réfrigérants communs sauf hydrocarbures et NH3
- Poids d'une machine 14 kg
- Dimensions 343 x 229 x 483 mm

* Normes ARI, disponibles sur demande

Adaptateur M/F 1/4" - 3/16"



Réf. 188OUT0014

Adaptateur M/F 1/4"



Réf. 188OUT0015

Pompes à vide



Huile pour pompe à vide (0,95 L)

Réf. 188OUT0018



CARACTÉRISTIQUES TECHNIQUES

- 17 réfrigérants : R12, R22, R123, R134A, R401A, R401B, R402A, R402B, R404A, R407C, R422A, R409A, R410A, R502, R507, R422D, AIR
- Affichage par LCD positif rétro éclairé bleu pour une lecture aisée dans toutes les conditions (Dim. 50 x 30 mm)
- Alimentation : batteries Alkaline 3 x 1,5 V AAA
- Le mano BP mesure et affiche le vide
- 4 échelles de mesure au choix, Bar, PSI, kg/cm², et Mpa pour la pression et Hg / mmHg / Mpa pour le vide
- Affichage température Celsius ou Fahrenheit avec une résolution de 1°
- Arrêt automatique (après 15 minutes)
- Protégé contre la surpression jusqu'à 150% de sa plage, indication de surcharge de pression
- Affichage multi écrans 4 digits LCD pour la pression, 3 digits pour la température
- Raccord male standard 1/8"- 27 NPT pour montage sur tout manifold ou montage application panneau
- Indication batteries faibles
- Fonction tarage à zéro à n'importe quelle pression
- Gaines de protection anti-chocs ABS
- Pression d'éclatement : 5 fois la pression nominale. Le diaphragme ne cassera pas.

CoolTech : le « Must » fabriqué aux Etats-Unis. Sa conception la rend simple et pratique à utiliser. La précision de son usinage la rend performante et fiable. La pompe à vide que l'on peut appeler la « Pompe à vie ».

VacuMaster : cette pompe fabriquée en Asie d'après les spécifications de ROBINAIR

et respectant leurs labels de qualité est proposée à un prix attrayant.

Quelques avantages communs :

- Corps de pompe en fonte d'aluminium
- 2 raccords différents en entrée
- Poignée fermée pour éviter les risques de chutes
- VacuMaster équipées de manomètre et vanne solénoïde

Caractéristiques techniques

	CoolTech 15401	CoolTech 15601	VacuMaster 15301	VacuMaster 15501
Tension	230V-50Hz	230V-50Hz	230V-50Hz	230V-50Hz
Débit l/mn	93	142	71	118
Vide microns	20	20	40	40
Moteur	1/8 CV	1/2 CV	1/3 CV	1/3 CV
Raccords	1/4+1/2 flare	1/4+1/2	1/4 + 3/8 flare	1/4 +3/8 flare
Capacité d'huile	445 ml	445 ml	220 ml	220 ml
Dimensions cm	24,7 x 14,25 x 38,1	24,7 x 14,25 x 38,1	25,5 x 12,3 x 38,5	25,5 x12,3 x 38,5
Poids	12 Kg	12 Kg	12,5 Kg	12,5 Kg
Référence	188OUT0035	188OUT0036	188OUT0016	188OUT0017

Pompe à vide TEDS2
2 étages Débit : 70 L/min
(50 microns)

185TEC0008



Pompe à vide TEDS3
2 étages Débit : 113 L/min
(50 microns)

Réf. 185TEC0004



Manomètres digitaux

Plage manomètre HP RA11920

0~800 psi / 0~55.1bar / 0~56.2kg/cm² /

0~5.5MPa

Vide : 0~30 in Hg / 0~76 mm Hg / 0~0.1MPa

Résolution : 0.5Psi / 0.05bar / 0.05Kg/cm² /

0,005MPa / 0.1 inHg / 0.5mmHg

Précision : ±1% de la pression totale pour la plage 0~34.47 bar et ±2.5% de la pression totale pour la plage 34.47~57.15 bar

Surpression : à 82.72 bar



Réf. 188OUT0011

Plage manomètre BP RA11910

0~500 psi / 0~34.5bar / 0~35.2kg/cm² /

0~3.45MPa

Vide : 0~30 in Hg 0~76 mm Hg / 0~0.100MPa

Résolution : 0.2Psi / 0.05bar / 0.05Kg/cm² /

0,005MPa / 0.1 inHg / 0.5mmHg

Précision : ±1% de la pression totale de la plage

Surpression : à 51,7 bar



Réf. 188OUT0010

By-pass 2 voies
manos digitaux
avec flexibles 150 cm

Réf. 188OUT0009



By-pass 4 voies
manos digitaux
avec flexibles 150 cm

Réf. 188OUT0055



Détecteurs de fuites

TIF ZX-1E, le plus performant

- Élément sensible à Pentode chaude
- Élimine les alarmes intempestives
- Pas influencé par les variations de température brutales (chambre froide par exemple)

- Détecte tous les réfrigérants halogènes (y compris R410a et R507). 2 niveaux de sensibilité permettent de localiser avec précision une fuite.

Une arrivée massive et brutale de réfrigérant ne détruit pas l'élément sensible.

- Batteries rechargeables
- Livré avec chargeur rapide

TIF XP-1A, le meilleur rapport qualité/prix

- Nouvelle ergonomie
- Nouveau circuit électronique (microprocesseur ADSP : Advanced Digital Signal Processing)
- Détecte tous les réfrigérants halogènes en scrutant l'air ambiant 2000 fois par seconde

CARACTÉRISTIQUES TECHNIQUES

- Sensibilité : < 3 gr/an pour tous les réfrigérants
- Alim. standard : Pack batteries rechargeables 4.8V. Nickel-Cadmium
- Temps de recharge batteries : 1 heure



Réf. 188OUT0001



Réf. 188OUT0066

CARACTÉRISTIQUES TECHNIQUES

- Sensibilité : 3 gr/an pour tous les réfrigérants
- Niveaux de sensibilité : 7 réglages différents
- Alim. standard : 3 Vdc—2 piles LR14 (fournies)

Balances pour réfrigérants

Cette gamme de balances extra-plates est particulièrement bien étudiée :

- L'alimentation par piles facilite la mise en oeuvre.
- Les modèles 9055 et ADS100 sont conçus avec un plateau amovible de faible épaisseur et une interface de lecture et programmation reliée au plateau par un cordon élastique de 1,80 m.
- Le modèle 9030E est une balance monobloc robuste livrée dans une housse de protection avec bandoulière pour faciliter le transport et laisser les mains libres.

Ces balances sont protégées contre les surcharges. La tare (mise à zéro) est automatique.



Réf. 188OUT0005



Réf. 188OUT0006

CARACTÉRISTIQUES TECHNIQUES

	ADS-100	TIF 9030 E
Plage	0 à 100 Kg	0 à 100 Kg
Résolution	4 grammes	4 grammes
Précision	± 0.5% de valeur mesurée	± 0.5% de valeur mesurée
Alimentation	Pile 9V-DC	Pile 9V-DC
Durée de vie pile	20 heures	20 heures
Code Salina	188OUT0006	188OUT0005

Balance programmable avec électrovanne 9055



Réf. 188OUT0007

Le modèle 9055 est équipé d'une électrovanne pilotée pour contrôler la charge ou la récupération d'un fluide frigorigène. Elle est compatible avec tous les réfrigérants halogénés y compris le R410a. 99 valeurs peuvent être mémorisées pour des applications répétitives.

CARACTÉRISTIQUES TECHNIQUES

- Plage : 0 à 100 Kg
- Résolution : 4 grammes
- Précision : ± 0.5% de la valeur mesurée
- Alimentation : 4 piles AA et 1 pile 9V
- Durée de vie pile : 30 heures
- Pression max. solénoïde : 35 bar

Notes

Notes

Pour tous renseignements :
Salina 15 Bd Richard Lenoir 75011 Paris France
Tel.: 01 43 57 21 33
Fax.: 01 43 57 31 93
Email: aspenpumps@salina.fr
www.aspenpumps.fr



Made in Great Britain



This brochure was produced
from sustainable stock



Distributeur:

